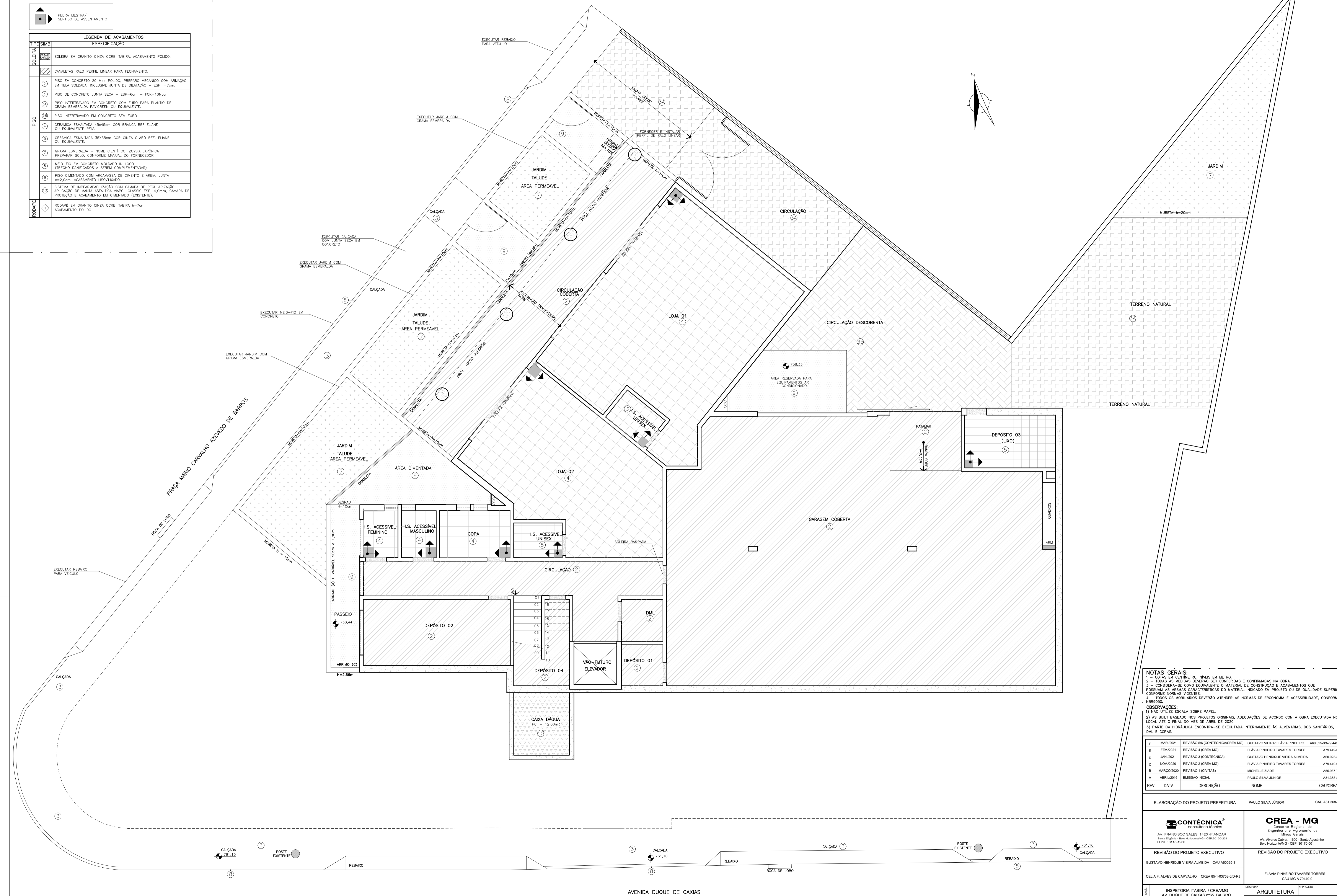


LEGENDA DE ACABAMENTOS	
TÍPO/SÍMBOLO	ESPECIFICAÇÃO
<b>SOLEIRA</b>	
[Symbol]	SOLEIRA EM GRANITO CINZA OCRE ITABIRA, ACABAMENTO POLIDO.
<b>PISO</b>	
[Symbol]	CANALETAS RALO PERFIL LINEAR PARA FECHAMENTO.
[Symbol]	PISO EM CONCRETO 20 Mpa POLIDO, PREPARO MECÂNICO COM ARMAÇÃO EM TELA SOLDADA, INCLUSIVE JUNTA DE DILATAÇÃO - ESP. = 7cm.
[Symbol]	PISO DE CONCRETO JUNTA SECA - ESP=6cm - FCK=10Mpa
[Symbol]	PISO INTERTRAVADO EM CONCRETO COM FURO PARA PLANTIO DE GRAMA ESMERALDA PAVIGREEN OU EQUIVALENTE.
[Symbol]	PISO INTERTRAVADO EM CONCRETO SEM FURO
[Symbol]	CERÂMICA ESMALTADA 45x45cm COR BRANCA REF ELIANE OU EQUIVALENTE.
[Symbol]	CERÂMICA ESMALTADA 35x35cm COR CINZA CLARO REF. ELIANE OU EQUIVALENTE.
[Symbol]	GRAMA ESMERALDA = NOME COMERCIAL: ZOYISA JAPONICA PREPARAR SOLO, CONFORME MANUAL DO FORNECEDOR
[Symbol]	MEO-FIO EM CONCRETO MOLDADO IN LOCO (TRECHO DANIFICADOS A SEREM COMPLEMENTADAS)
[Symbol]	PISO CIMENTADO COM ARGAMASSA DE CIMENTO E AREIA, JUNTA = 2,0cm. ACABAMENTO LISO/LIVADO
[Symbol]	SISTEMA DE IMPERMEABILIZAÇÃO COM CAMADA DE REGULARIZAÇÃO APLICAÇÃO DE MANTA ASFÁLTICA VAPOL CLASSIC ESP. 4,0mm, CAMADA DE PROTEÇÃO E ACABAMENTO EM CIMENTADO (EXISTENTE).
<b>RODAPE</b>	
[Symbol]	RODAPE EM GRANITO CINZA OCRE ITABIRA h=7cm. ACABAMENTO POLIDO



PLANTA SUBSOLO - PAGINAÇÃO DE PISO  
ESCALA: 1:50

**NOTAS GERAIS:**  
 1 - COTAS EM CENTÍMETRO, NÍVELS EM METRO.  
 2 - TODAS AS MEDIDAS DEVEM SER CONFIRMADAS E CONFERIDAS NA OBRA.  
 3 - CONSIDERA-SE COMO EQUIVALENTE O MATERIAL DE CONSTRUÇÃO E ACABAMENTOS QUE POSSUAM AS MESMAS CARACTERÍSTICAS DO MATERIAL INDICADO EM PROJETO OU DE QUALIDADE SUPERIOR, CONFORME NORMAS VIGENTES.  
 4 - TODOS OS MOBILIÁRIOS DEVERÃO ATENDER AS NORMAS DE ERGONOMIA E ACESSIBILIDADE, CONFORME A NBR13022.

**OBSERVAÇÕES:**  
 1) NÃO UTILIZE ESCALA SOBRE PAPEL.  
 2) AS BUILT BASEADO NOS PROJETOS ORIGINAIS, ADEQUAÇÕES DE ACORDO COM A OBRA EXECUTADA NO LOCAL, ATÉ O FINAL DO MÊS DE ABRIL DE 2020.  
 3) PARTE DA HIDRÁULICA ENCONTRA-SE EXECUTADA INTERNAMENTE AS ALVENARIAS, DOS SANITÁRIOS, DML E COPAS.

REV.	DATA	DESCRIÇÃO	NOME	CAU/CREA
F	MAR/2021	REVISÃO 5/6 (CONTÉCNICA/CREA-MG)	GUSTAVO VIEIRA FLÁVIA PINHEIRO	A60.025-3/A79.449-0
E	FEV/2021	REVISÃO 4 (CREA-MG)	FLÁVIA PINHEIRO TAVARES TORRES	A79.449-0
D	JAN/2021	REVISÃO 3 (CONTÉCNICA)	GUSTAVO HENRIQUE VIEIRA ALMEIDA	A60.025-3
C	NOV/2020	REVISÃO 2 (CREA-MG)	FLÁVIA PINHEIRO TAVARES TORRES	A79.449-0
B	MARÇO/2020	REVISÃO 1 (COTAS)	MICHELLE ZAGDE	A65.937-7
A	ABRIL/2016	EMISSÃO INICIAL	PAULO SILVA JÚNIOR	A31.368-6

ELABORAÇÃO DO PROJETO PREFEITURA PAULO SILVA JÚNIOR CAU A31.368-6

<p>CONTÉCNICA Contribuição Técnica</p> <p>AV. FRANCISCO SALES, 1420 4º ANDAR Santa Elégia - Belo Horizonte/MG - CEP: 30110-021 FONE: 3115-1960</p>	<p>CREA - MG Conselho Regional de Engenharia e Agronomia de Minas Gerais</p> <p>Av. Álvares Cabral, 1900 - Santo Agostinho Belo Horizonte/MG - CEP: 30170-001</p>
--	---

REVISÃO DO PROJETO EXECUTIVO GUSTAVO HENRIQUE VIEIRA ALMEIDA CAU A60025-3

CEIA F. ALVES DE CARVALHO CREA 85-1-03758-6-D-RJ FLÁVIA PINHEIRO TAVARES TORRES CAU/MG A 79449-0

IDENTIFICAÇÃO	DISCIPLINA	Nº PROJETO	
		ARQUITETURA	DATA
INSPETORIA ITABIRA / CREA/MG AV. DUQUE DE CAIXAS - 9165, BARRIO ESPLANADA DA ESTAÇÃO - ITABIRA/MG	INSPETORIA ITABIRA / CREA/MG AV. DUQUE DE CAIXAS - 9165, BARRIO ESPLANADA DA ESTAÇÃO - ITABIRA/MG	EXECUTIVO NOME DO PROJETO: ITABIRA_ARO_27F_SUBSOLO_01 Nº FOLHA: PAGINAÇÃO_PISO.dwg	MARÇO/2021
		PLANTA SUBSOLO - PAGINAÇÃO DE PISO	07/31