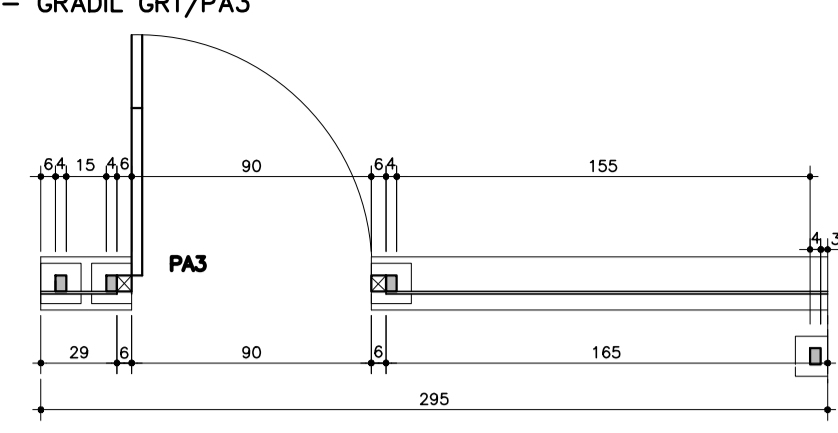
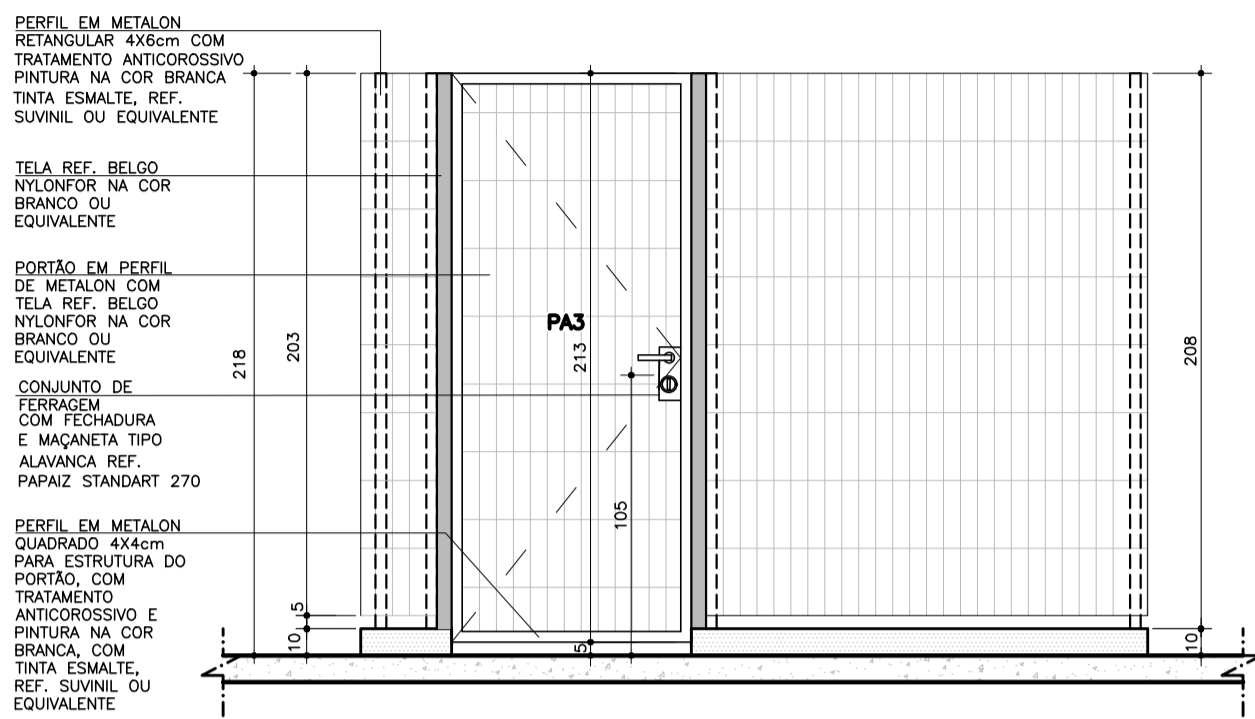


PLANTA E ELEVÇÃO – GRADIL GR1/PA3

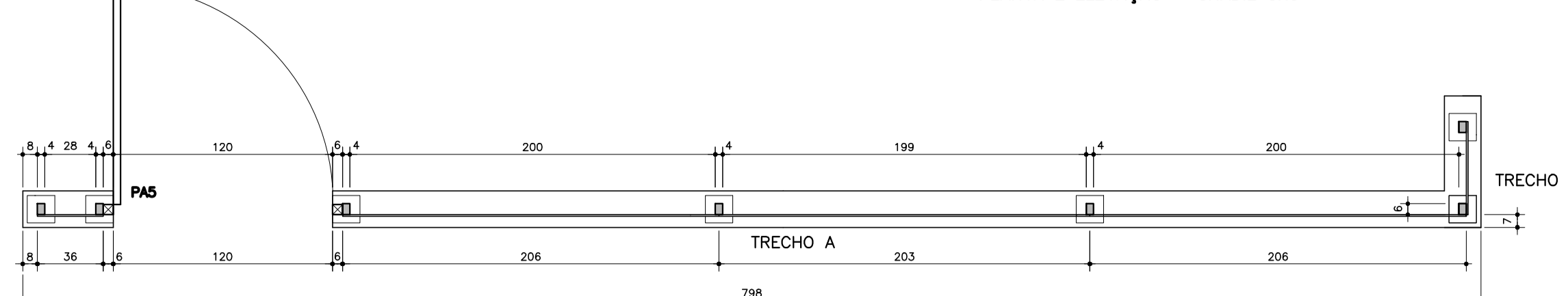


PLANTA – GRADIL GR1/PA3
ESCALA 1:20

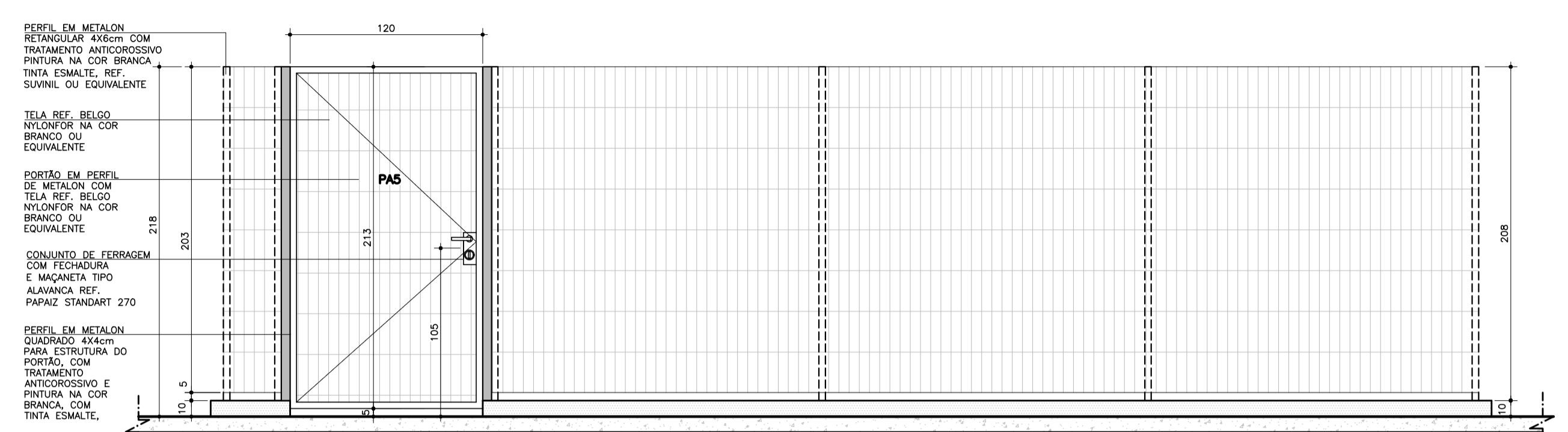


ELEVÇÃO – GRADIL GR1/PA3
ESCALA 1:20

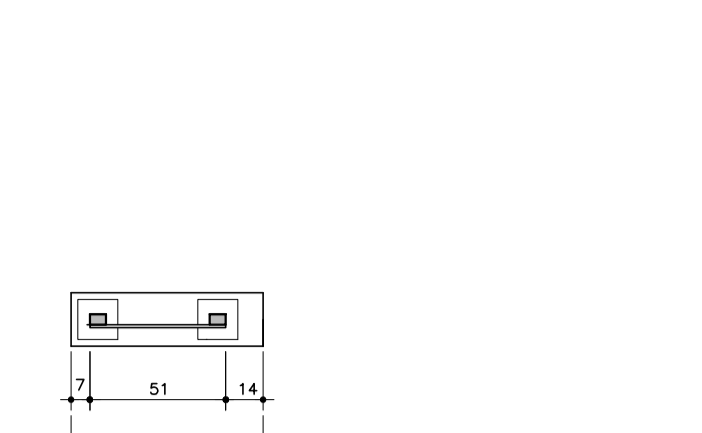
PLANTA E ELEVÇÃO – GRADIL GR5



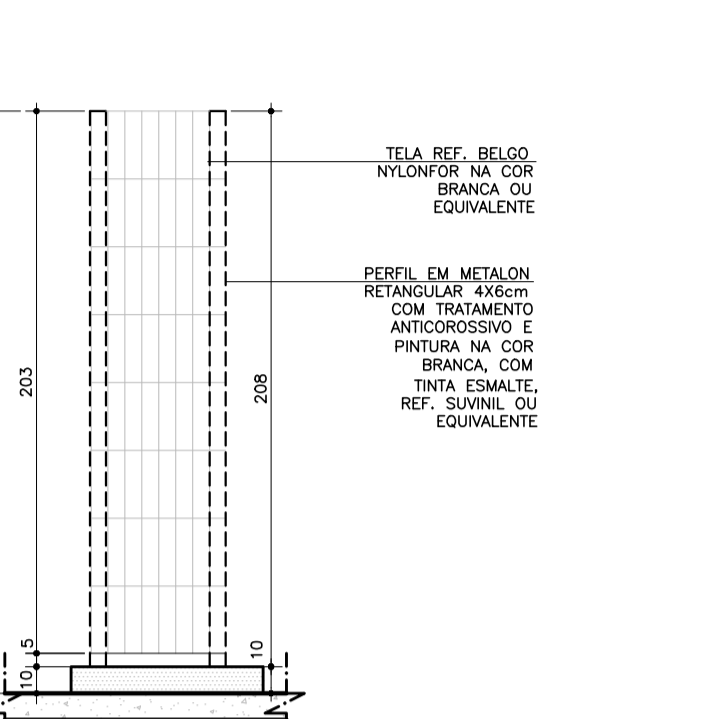
PLANTA – GRADIL GR5/PA5 – TRECHO A
ESCALA 1:20



ELEVÇÃO – GRADIL GR5/PA5 – TRECHO A
ESCALA 1:20

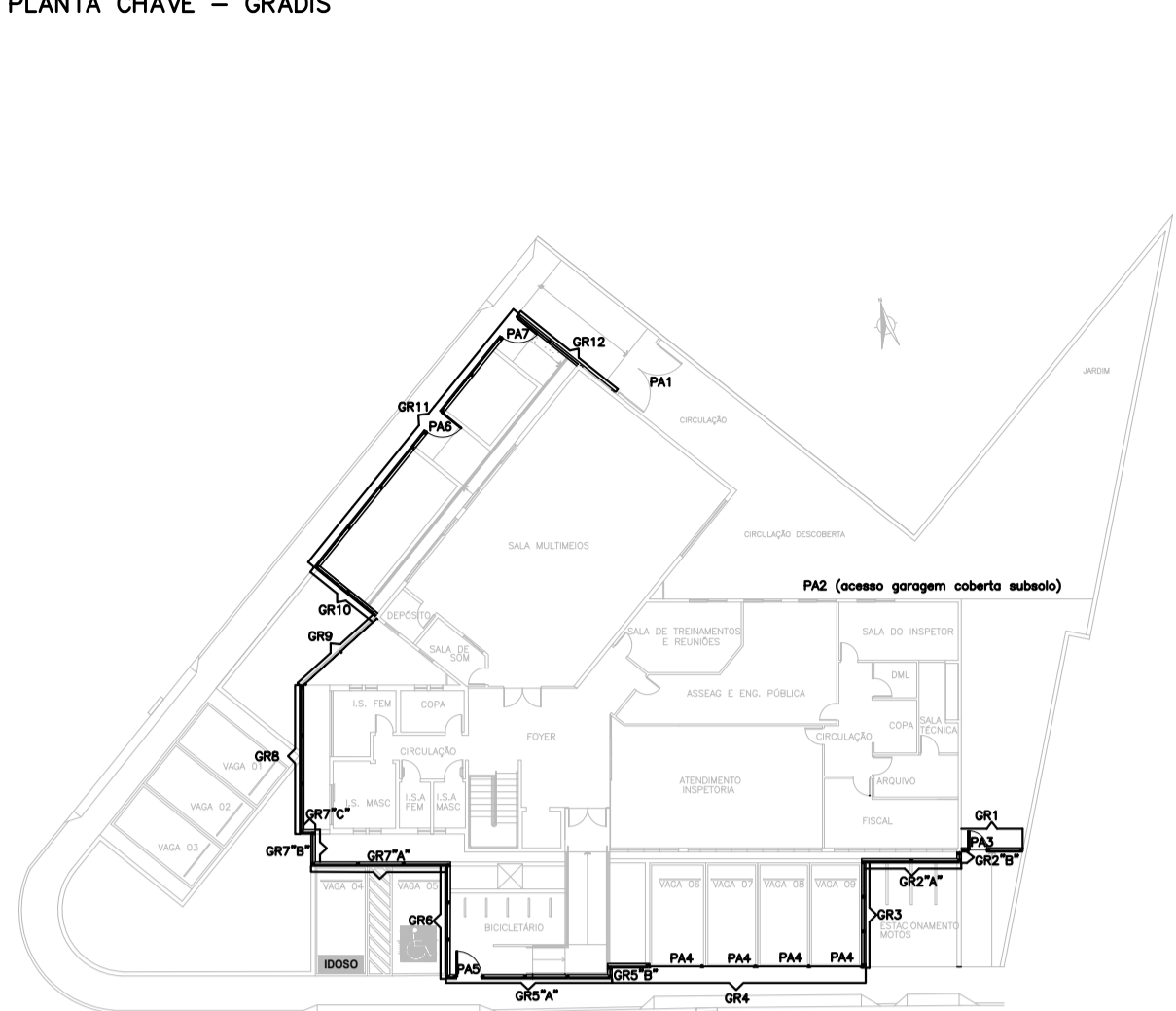


PLANTA – GRADIL GR5 – TRECHO B
ESCALA 1:20



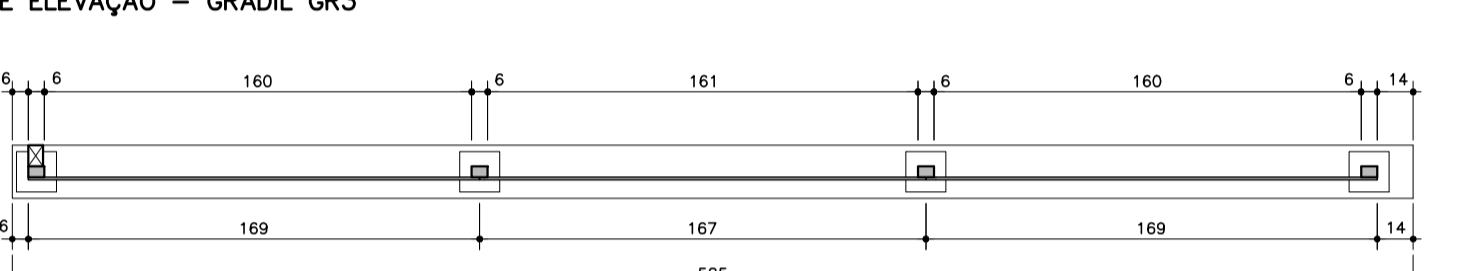
ELEVÇÃO – GRADIL GR5 – TRECHO B
ESCALA 1:20

PLANTA CHAVE – GRADIS

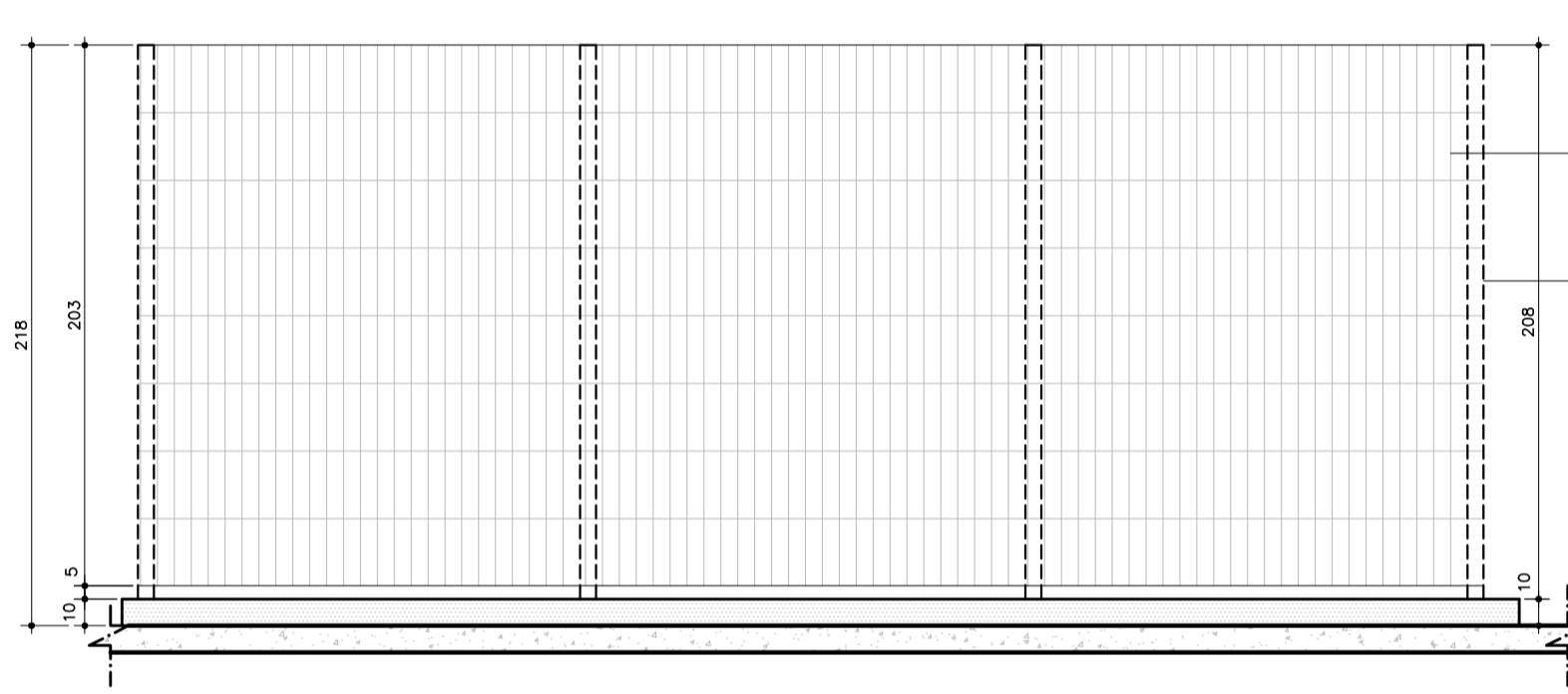


PLANTA CHAVE – GRADIS
ESCALA SEM

PLANTA E ELEVÇÃO – GRADIL GR3

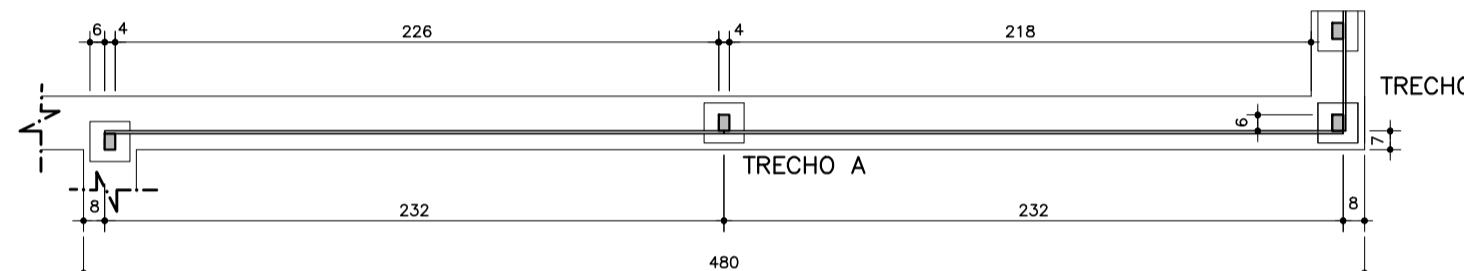


PLANTA – GRADIL GR3
ESCALA 1:20

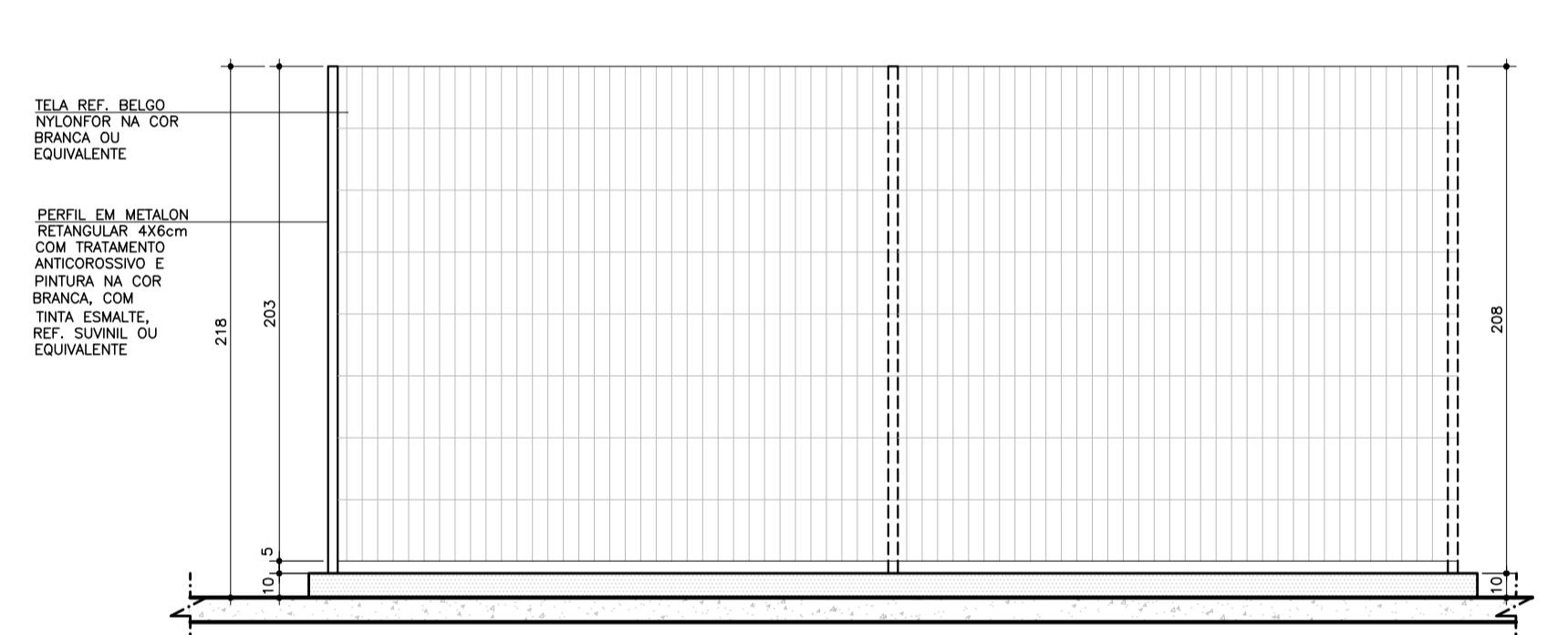


ELEVÇÃO GRADIL GR3
ESCALA 1:20

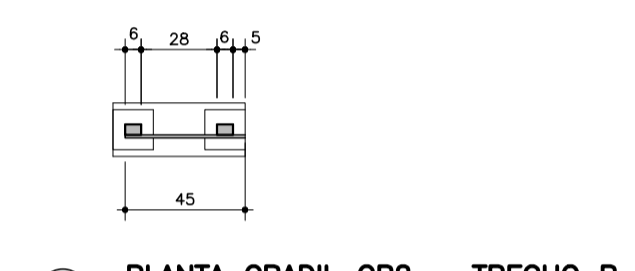
PLANTA E ELEVÇÃO – GRADIL GR2



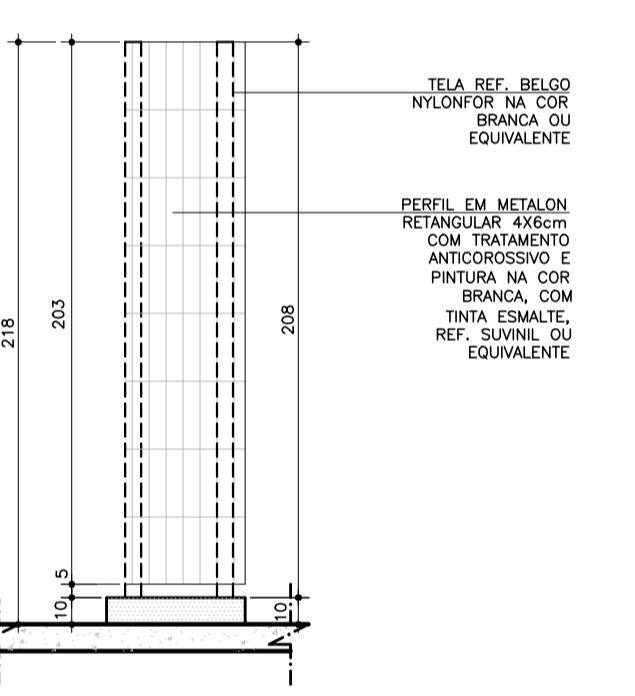
PLANTA – GRADIL GR2 – TRECHO A
ESCALA 1:20



ELEVÇÃO – GRADIL GR2 – TRECHO A
ESCALA 1:20



PLANTA GRADIL GR2 – TRECHO B
ESCALA 1:20



ELEVÇÃO GRADIL GR2 – TRECHO B
ESCALA 1:20

TABELA DE GRADIS E PORTÕES					
CÓDIGO	FOLHAS FIXAS	DIMENSÕES	FOLHAS ABRI- ZCORRER	DIMENSÕES	LOCAL
GR1	02	29x203 165x203	01	90x213 (PA3)	ACESSO LATERAL
GR2	TRECHO A: 02 TRECHO B: 01	232x203(x2) 45x203	-	-	GRADIL FECHAMENTO AVENIDA
GR3	03	167x203 169x203(x2)	-	-	GRADIL FECHAMENTO AVENIDA
GR4	01	185x203	08	126x208(4x) 126.5x208(4x) (PA4)	GRADIL FECHAMENTO AVENIDA
GR5	TRECHO A: 04 TRECHO B: 01	36x203 203x203 208x203(x2)	01	120x213 (PA5)	GRADIL FECHAMENTO AVENIDA
GR6	03	179x203 181x203(x2)	-	-	GRADIL FECHAMENTO AVENIDA
GR7	TRECHO A: 03 TRECHO B: 01 TRECHO C: 01	218x203(x3) 154x203 58x203	-	-	GRADIL FECHAMENTO AVENIDA
GR8	03	233(1 peça) 234(2 peças) (H variável)	-	-	GRADIL FECHAMENTO AVENIDA
GR9	02	235x203(x2)	-	-	GRADIL FECHAMENTO AVENIDA
GR10	02	196x203(x2)	-	-	GRADIL FECHAMENTO RUA LATERAL
GR11	01 02 03	97x203 225x203 245x203	01 01	120x213 (PA6) 120x213 (PA7)	GRADIL FECHAMENTO RUA LATERAL
GR12	03	197x203(x2) 200x203	-	-	GRADIL FECHAMENTO RUA LATERAL
PA1	-	-	02	150X210(2x)	PORTÃO GARAGEM SUBSOLO
PA2	-	-	01	313X234	PORTÃO GARAGEM SUBSOLO

OBSERVAÇÕES:
GRADIL BELO NYLONFOR 2,50m x 2,03m COR BRANCA.
GRADIS SOBRE MURTA – OS POSTES DE FIXAÇÃO SERÃO PARAFUSADOS NA BASE
GRADIS SOBRE SOLO/GRAMA – OS POSTES DE FIXAÇÃO SERÃO CHUMBADOS

NOTAS GERAIS:
1 - COTAS EM CENTÍMETRO, NÍVEL EM METRO.
2 - TODAS AS MEDIDAS DEVERÃO SER CONFERIDAS E CONFIRMADAS NA OBRA.
3 - CONSIDERE-SE COMO EQUIVALENTE O MATERIAL DE CONSTRUÇÃO E ACABAMENTOS QUE POSSUAM AS MESMAS CARACTERÍSTICAS DO MATERIAL INDICADO EM PROJETO OU DE QUALIDADE SUPERIOR, E CONFORME NORMAS VIGENTES.
4 - TODOS OS MOBILIÁRIOS DEVERÃO ATENDER AS NORMAS DE ERGONOMIA E ACESSIBILIDADE, CONFORME A NBR 9061.

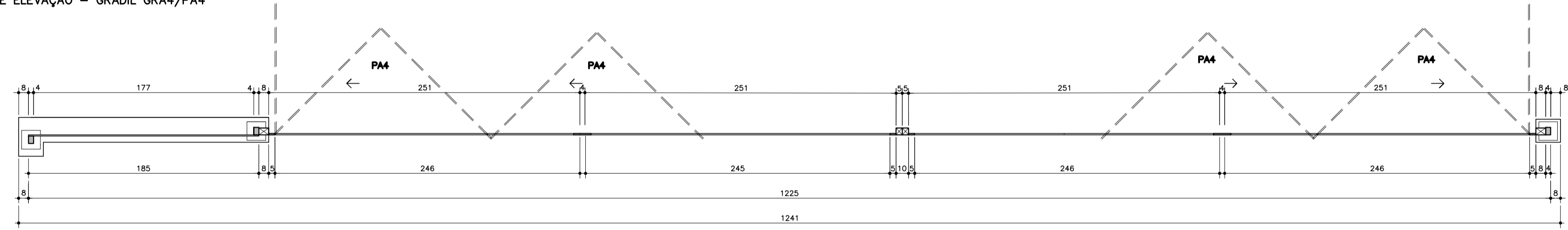
OBSERVAÇÕES:
1) NÃO UTILIZE ESCALA SOBRE PAPEL.
2) AS BUILT BASEADO NOS PROJETOS ORIGINAIS, ADEQUAÇÕES DE ACORDO COM A OBRA EXECUTADA NO LOCAL, ATÉ O FINAL DO MÊS DE ABRIL DE 2020.
3) PARTE DA HIDRÁULICA ENCONTRA-SE EXECUTADA INTERNAMENTE AS ALVENARAS, DOS SANITÁRIOS, DML E COPAS.

REV.	DATA	DESCRIÇÃO	NOME	CAU/CREA
F	MAR/2021	REVISÃO 5R (CONTECNICA/CREA-MG)	GUSTAVO VIEIRA FLÁVIA PINHEIRO	A60.525-3A/79.449-0
E	FEV/2021	REVISÃO 4 (CREA-MG)	FLÁVIA PINHEIRO TAVARES TORRES	A79.449-0
D	JAN/2021	REVISÃO 3 (CONTECNICA)	GUSTAVO HENRIQUE VIEIRA ALMEIDA	A60.025-3
C	NOV/2020	REVISÃO 2 (CREA-MG)	FLÁVIA PINHEIRO TAVARES TORRES	A79.449-0
B	MARÇO/2020	REVISÃO 1 (CIVITAS)	MICHELLE ZIADE	A55.937-7
A	ABRIL/2016	EMISSÃO INICIAL	PAULO SILVA JÚNIOR	A31.368-8

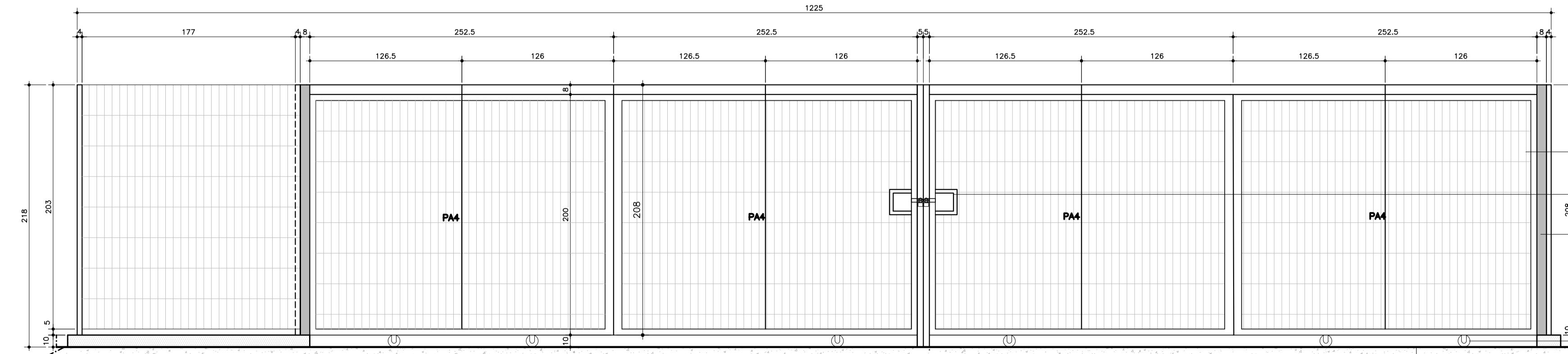
ELABORAÇÃO DO PROJETO PREFEITURA PAULO SILVA JÚNIOR CAU A31.368-8

<p>CONTÉCNICA Consultoria Técnica</p> <p>AV. FRANCISCO SALES, 1420-4º ANDAR Bairro Estrela - Belo Horizonte - MG - CEP: 31151-090 FONE: 3115-1990</p>	<p>CREA - MG Conselho Regional de Engenharia e Agronomia de Minas Gerais</p> <p>AV. Álvares Cabral, 1600 - Bairro Agopinho Belo Horizonte/MG - CEP: 30170-001</p>
<p>REVISÃO DO PROJETO EXECUTIVO</p> <p>GUSTAVO HENRIQUE VIEIRA ALMEIDA CAU A60025-3</p>	<p>REVISÃO DO PROJETO EXECUTIVO</p> <p>FLÁVIA PINHEIRO TAVARES TORRES CAU/MG A 79449-0</p>
<p>CELIA F. ALVES DE CARVALHO CREA 65-103758-6/D-RJ</p>	<p>FLÁVIA PINHEIRO TAVARES TORRES CAU/MG A 79449-0</p>
<p>INSPECTORIA ITABIRA / CREAMG AV. DUQUE DE CAIXAS Nº66, BAIRRO ESPLANADA DA ESTAÇÃO - ITABIRA/MG</p>	<p>ARQUITETURA</p> <p>EXECUTIVO</p> <p>DATA: MARÇO/2021</p>
<p>DETALHES GRADIS (GR1, GR2, GR3, GR4 E GR5) PORTÕES PA3, PA4 E PA5 DET. TRINCO, ROLDANA E TRILHO</p>	<p>NOME DO RESPONSÁVEL: BRANCHIATY ITABIRA, ARQ. 37F. GR1a/GR5, PA3, PA4, PA5, DET. TRINCO, ROLDANA, TRILHO.dwg</p> <p>Nº FOLHA: 17/31</p>

PLANTA E ELEVÇÃO – GRADIL GRA4/PA4

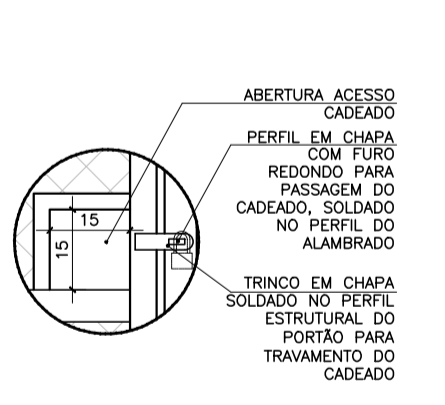


PLANTA – GRADIL GR4/PA4
ESCALA 1:20



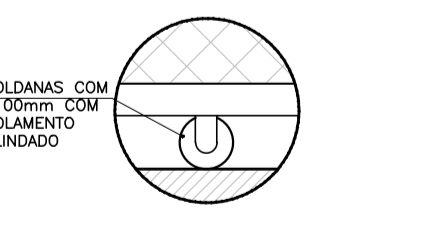
ELEVÇÃO – GRADIL GR4/PA4
ESCALA 1:20

DETALHE 06 – TRINCO



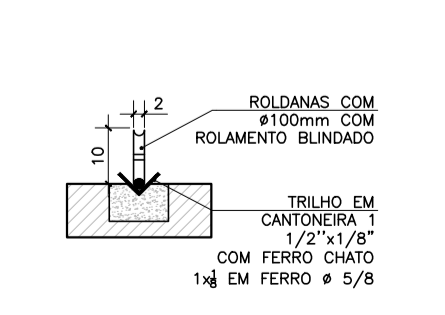
DETALHE 06 – TRINCO
ESCALA 1:10

DETALHE 07 – ROLDANA



DETALHE 07 – ROLDANA
ESCALA 1:10

DETALHE 08 – TRILHO



DETALHE 08 – TRILHO
ESCALA 1:10