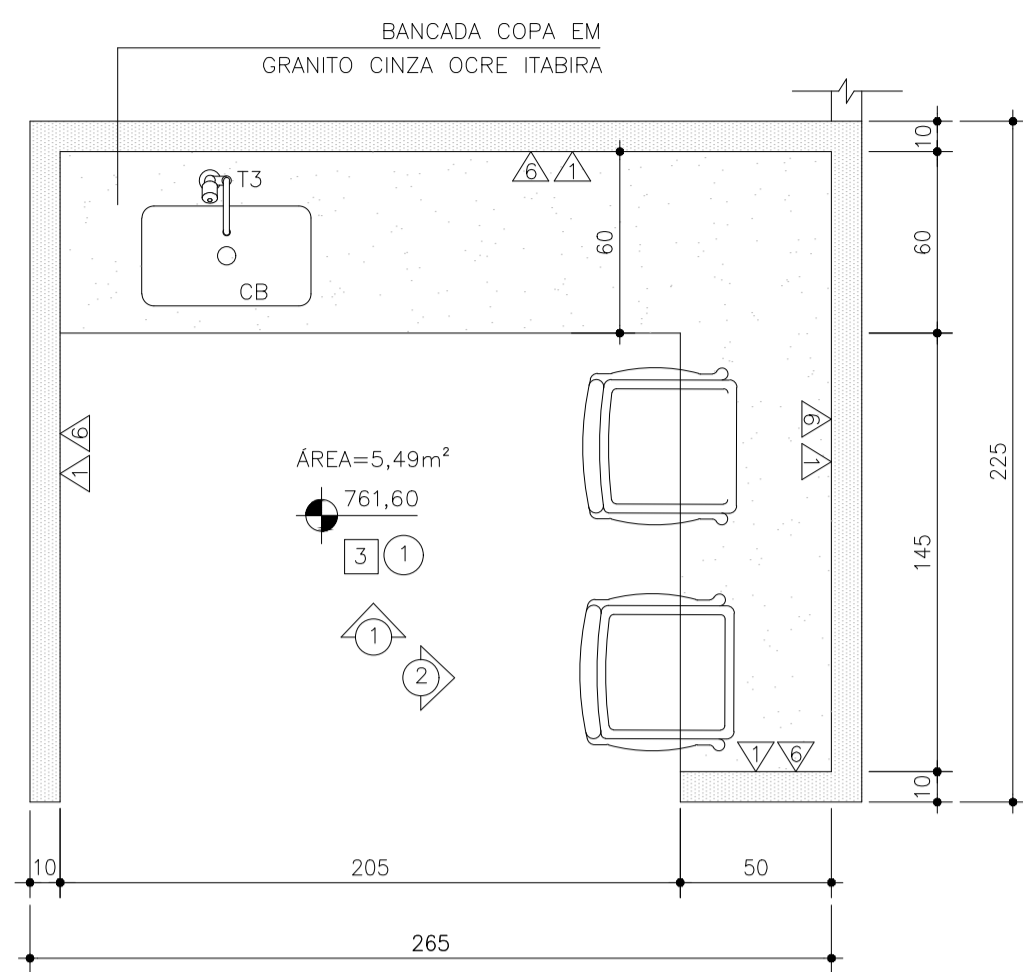
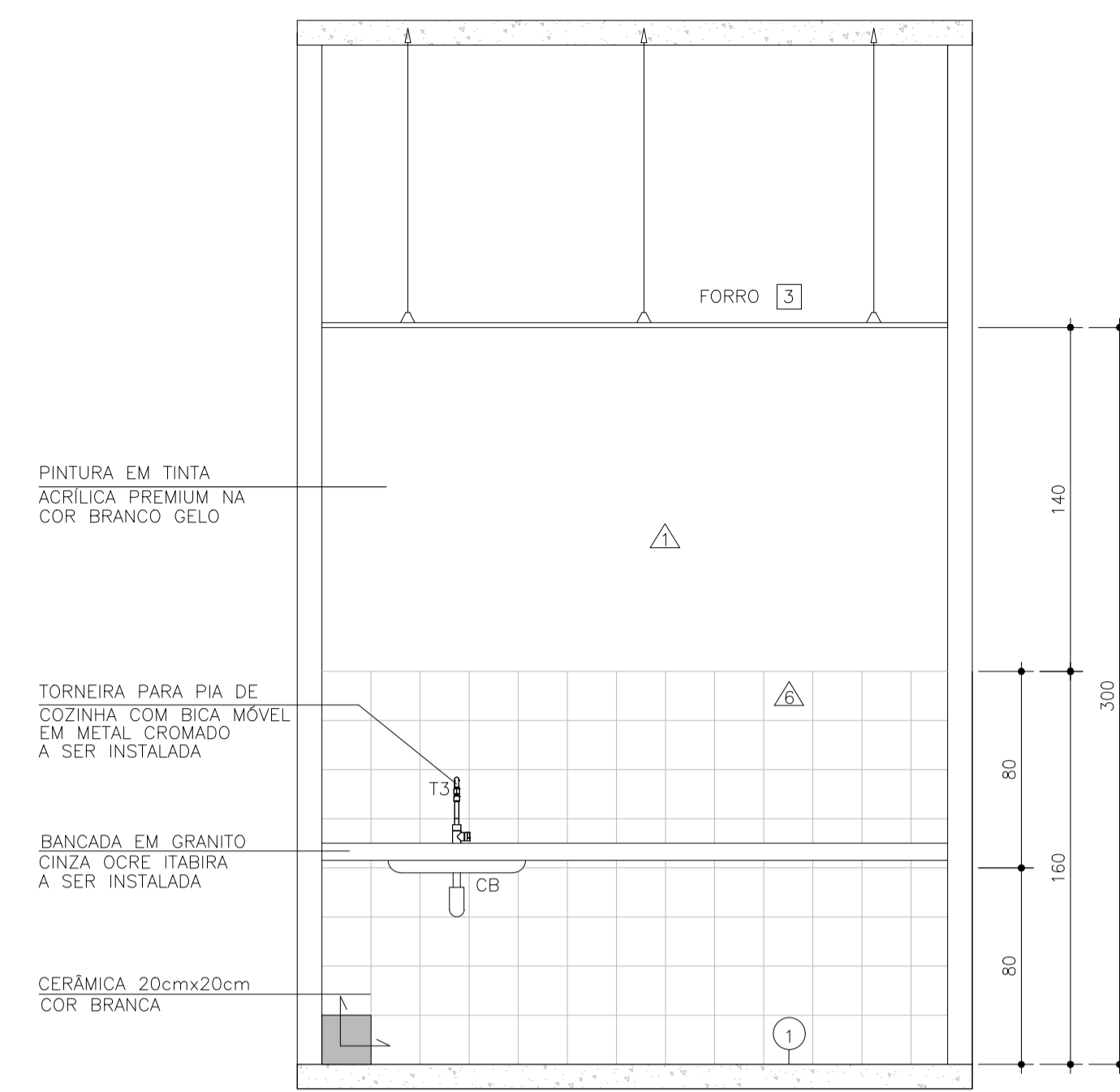


PLANTA - COPA FUNCIONÁRIOS TÉRREO



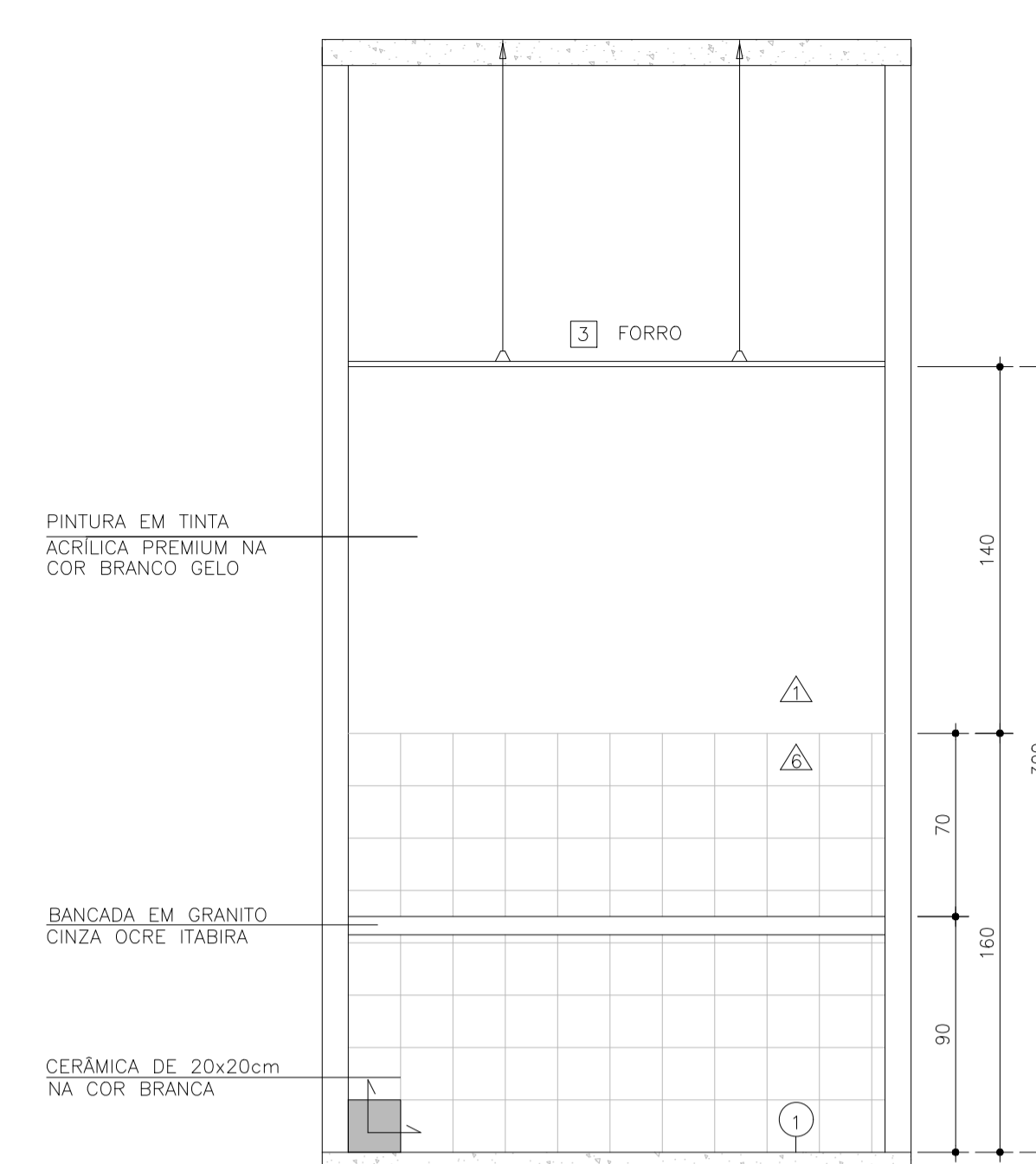
PLANTA - COPA FUNCIONÁRIOS
ESCALA: 1:25

ELEVAÇÃO 01 - COPA FUNCIONÁRIOS TÉRREO



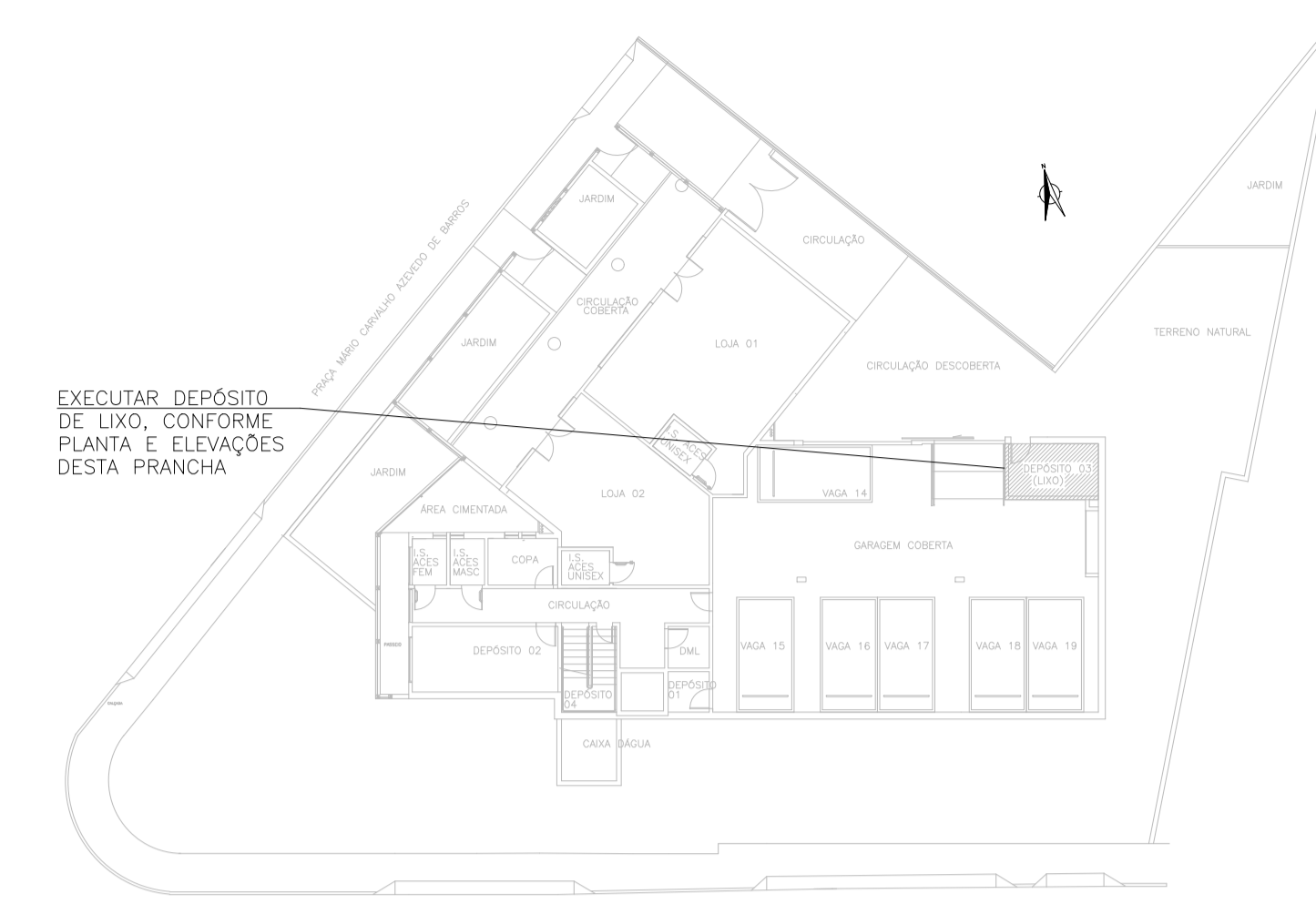
ELEVAÇÃO 01 - COPA FUNCIONÁRIOS TÉRREO
ESCALA 1:25

ELEVAÇÃO 02 - COPA FUNCIONÁRIOS TÉRREO



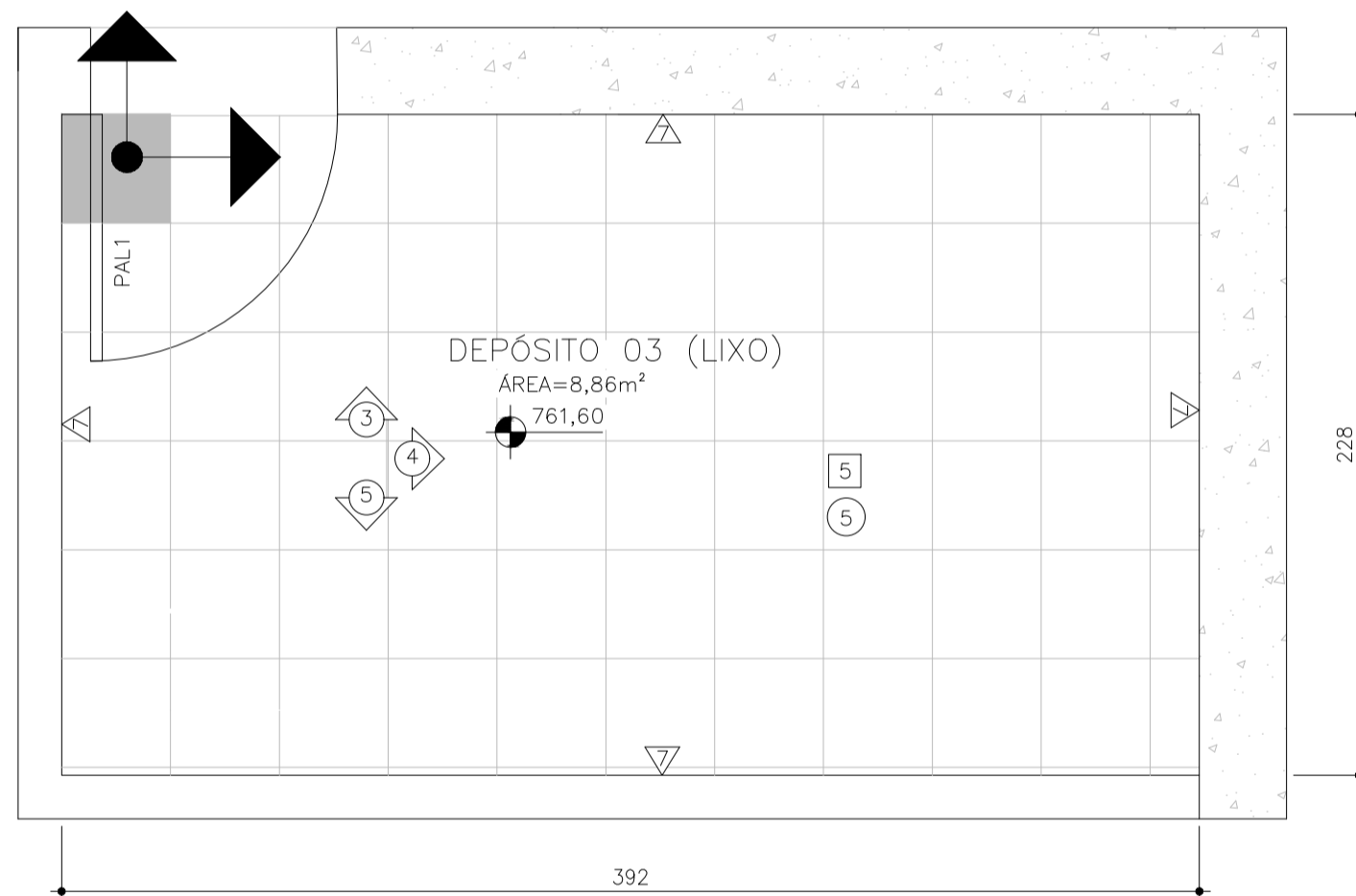
ELEVAÇÃO 02 - COPA FUNCIONÁRIOS TÉRREO
ESCALA 1:25

PLANTA CHAVE - SUBSOLO



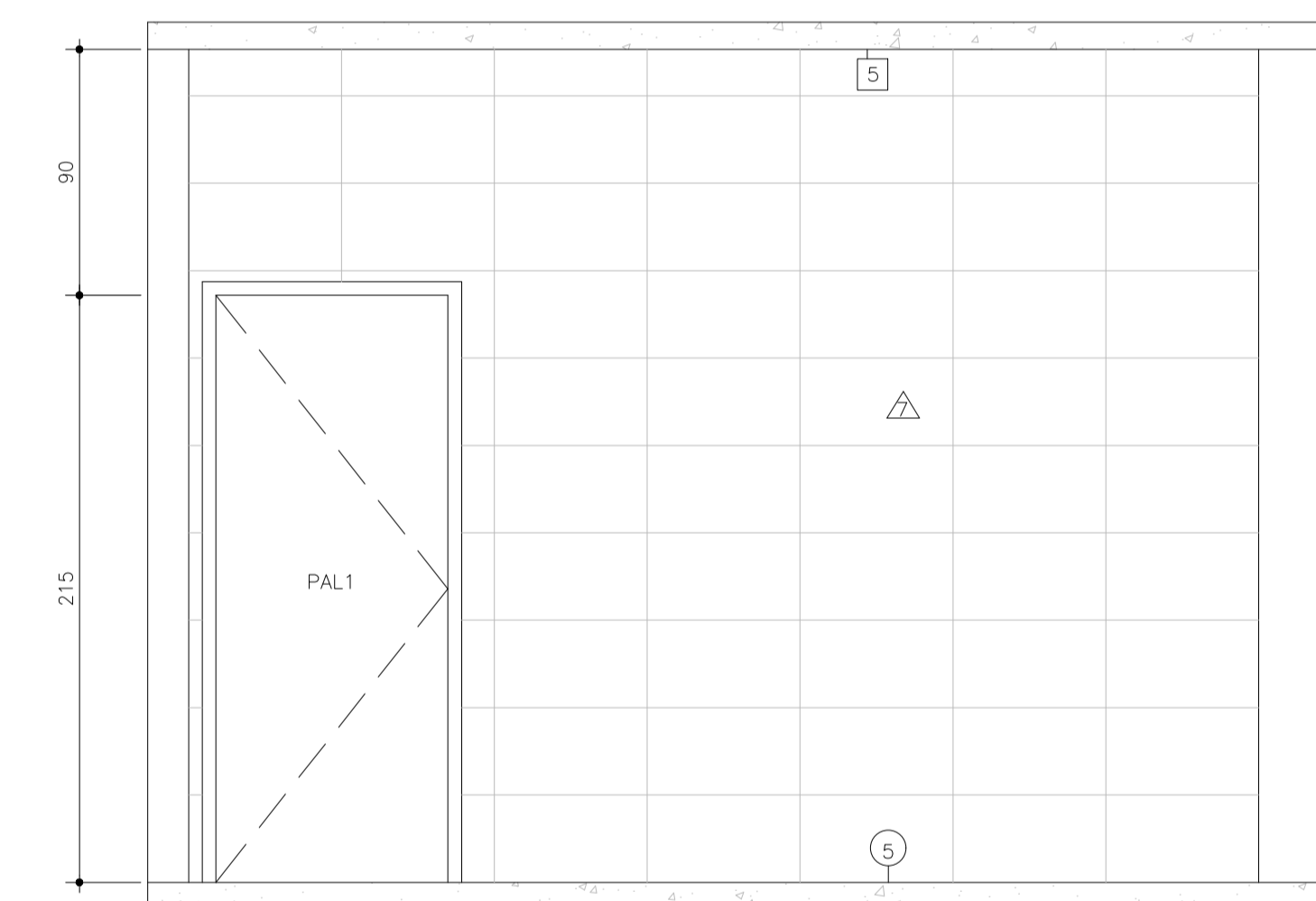
PLANTA CHAVE - SUBSOLO
SEM ESCALA

PLANTA - DEPÓSITO 03 (LIXO) SUBSOLO



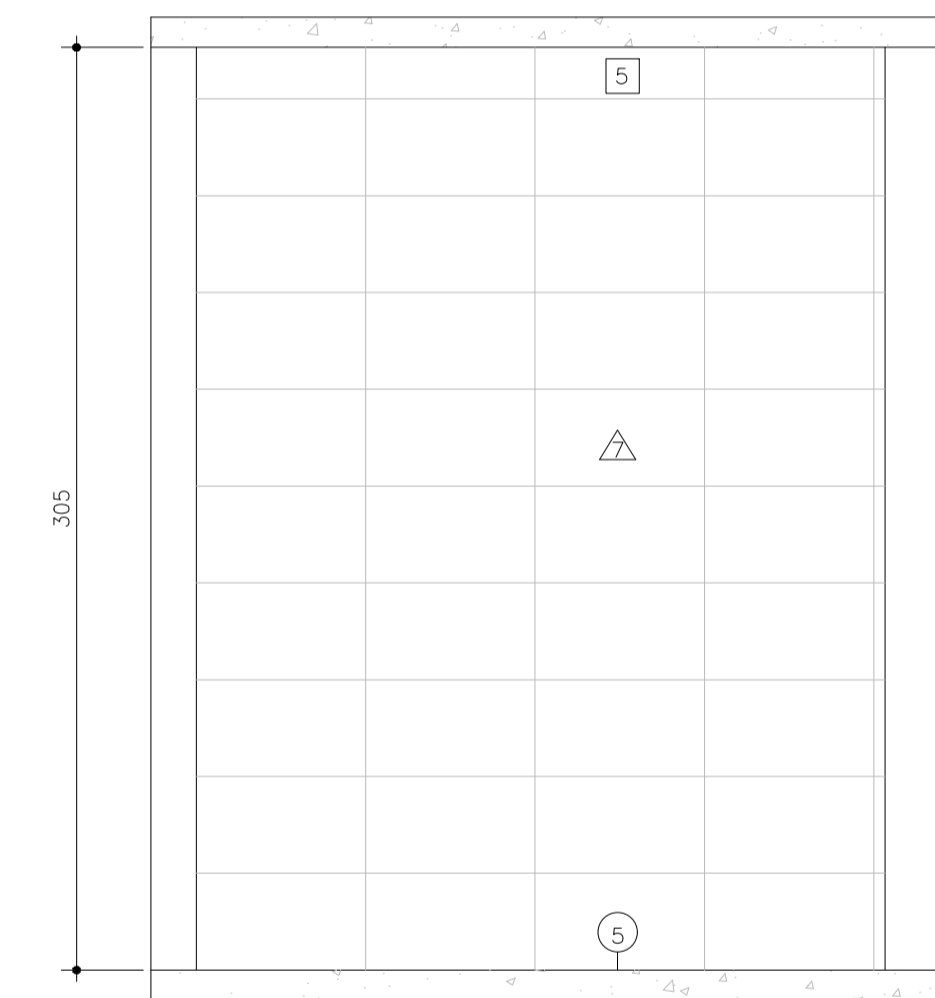
PLANTA - DEPÓSITO 03 (LIXO) SUBSOLO
ESCALA 1:25

ELEVAÇÃO 03 - DEPÓSITO 03 (LIXO) SUBSOLO



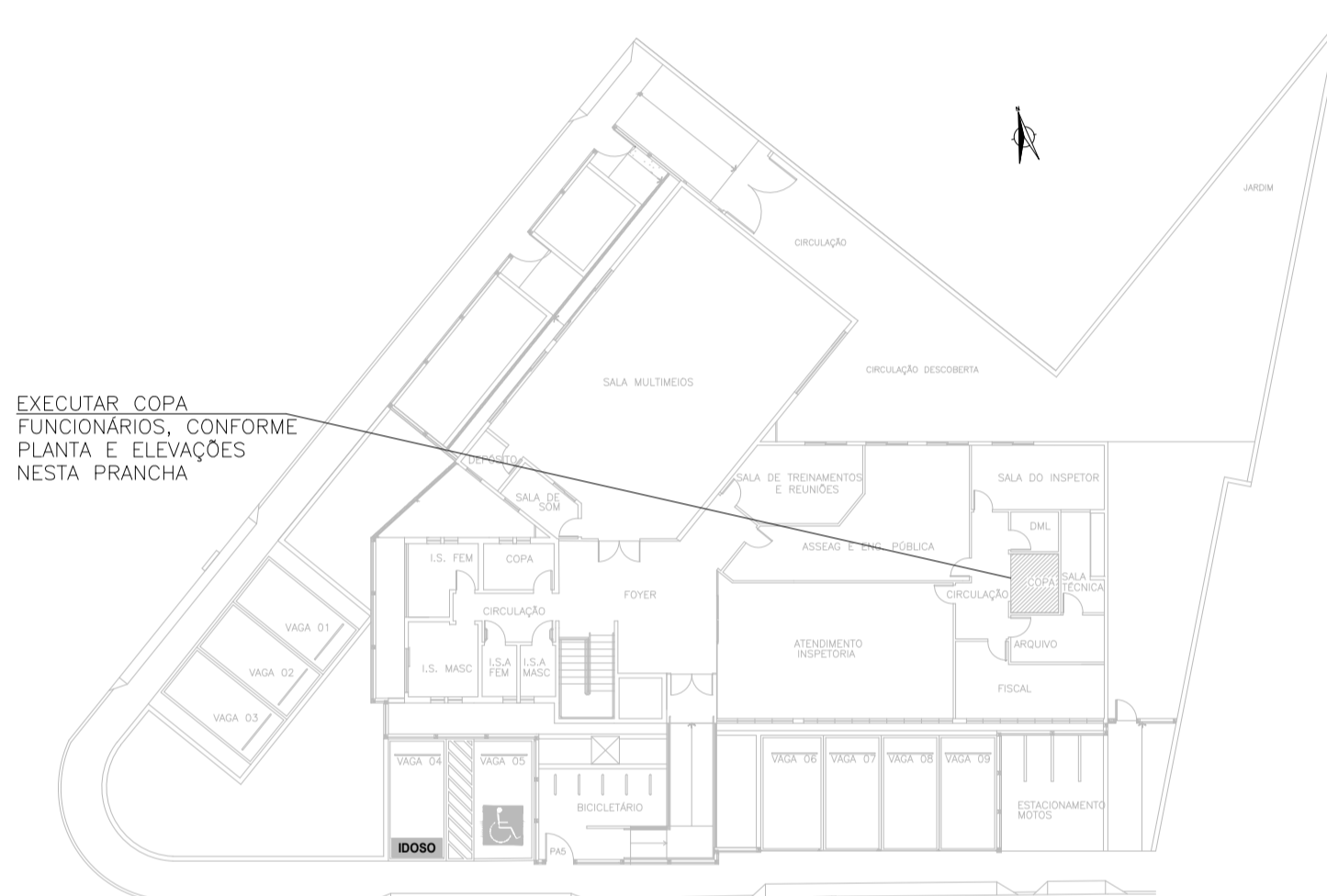
ELEVAÇÃO 03 - DEPÓSITO 03 (LIXO) SUBSOLO
ESCALA 1:25

ELEVAÇÃO 04 - DEPÓSITO 03 (LIXO) SUBSOLO



ELEVAÇÃO 04 - DEPÓSITO 03 (LIXO) SUBSOLO
ESCALA 1:25

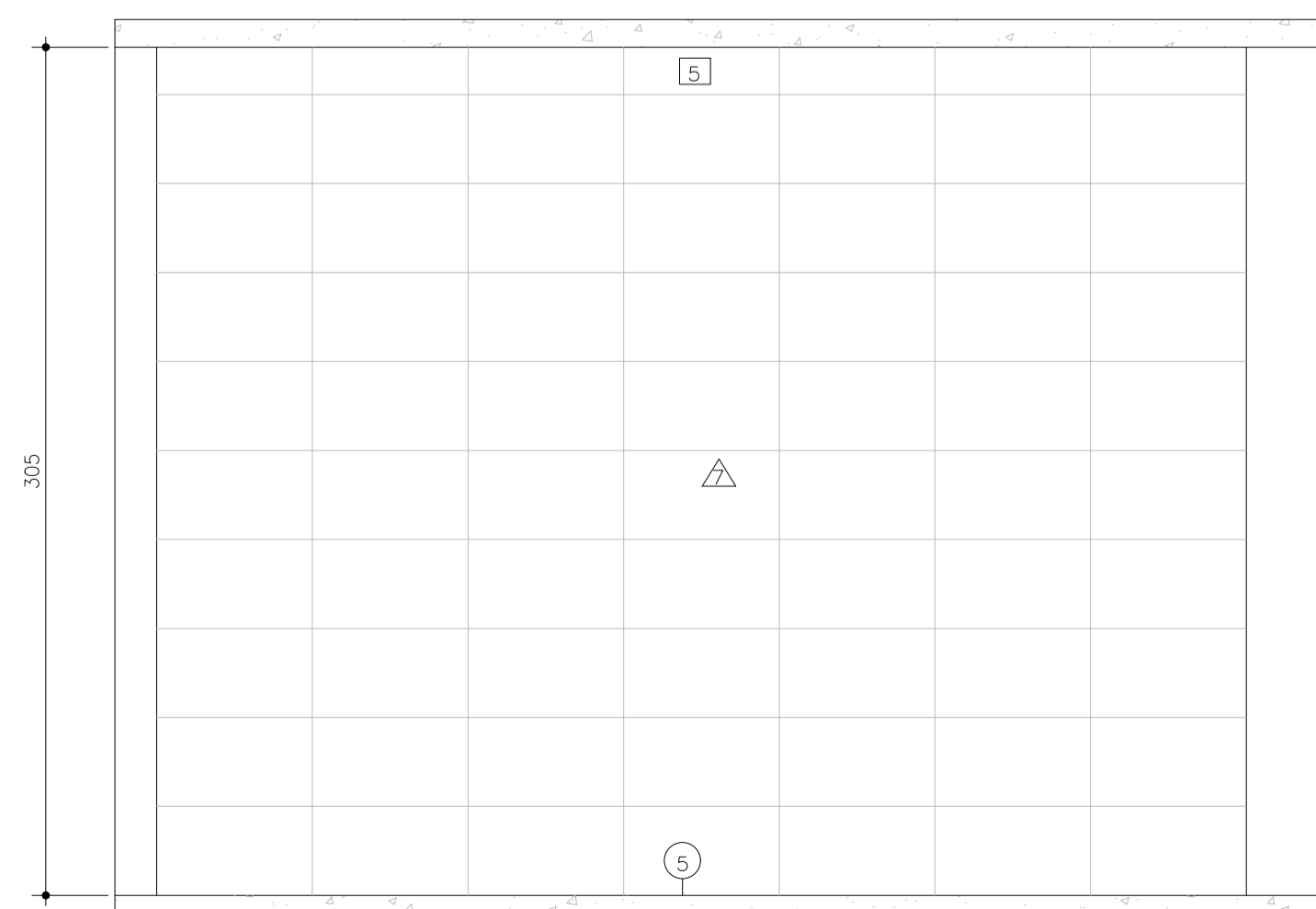
PLANTA CHAVE - TÉRREO



PLANTA CHAVE - TÉRREO
SEM ESCALA

NOTAS GERAIS:
 1 - COTAS EM CENTÍMETRO, NÍVEIS EM METRO.
 2 - TODAS AS MEDIDAS DEVERÃO SER CONFERIDAS E CONFIRMADAS NA OBRA.
 3 - CONSIDERA-SE COMO EQUIVALENTE O MATERIAL DE CONSTRUÇÃO E ACABAMENTOS QUE POSSUAM AS MESMAS CARACTERÍSTICAS DO MATERIAL INDICADO EM PROJETO OU DE QUALIDADE SUPERIOR, CONFORME NORMAS VIGENTES.
 4 - TODOS OS MOBILIÁRIOS DEVERÃO ATENDER AS NORMAS DE ERGONOMIA E ACESSIBILIDADE, CONFORME A NBR9050.
OBSERVAÇÕES:
 1) NÃO UTILIZE ESCALA SOBRE PAPEL.
 2) AS BUILTS BASEADO NOS PROJETOS ORIGINAIS, ADEQUAÇÕES DE ACORDO COM A OBRA EXECUTADA NO LOCAL ATÉ O FINAL DO MÊS DE ABRIL DE 2020.
 3) PARTE DA HIDRÁULICA ENCONTRA-SE EXECUTADA INTERNAMENTE AS ALVENARIAS, DOS SANITÁRIOS, DML E COPAS.

ELEVAÇÃO 05 - DEPÓSITO 03 (LIXO) SUBSOLO



ELEVAÇÃO 05 - DEPÓSITO 03 (LIXO) SUBSOLO
ESCALA 1:25

TIPO	SIMB.	ESPECIFICAÇÃO
EQUIPAMENTOS	T3	TORNEIRA DE MESA MONOCOMANDO COM BICA MÓVEL PARA COZINHA, LINHA FAST, CÔD.1167.C59 FAB. DECA OU EQUIVALENTE.
	CB	CUBA EM INOX, REF. A151304 DIMENSÃO 56x34cm PROFUNDIDADE 14cm FABRICANTE TRAMONTINA OU EQUIVALENTE
	PAL1	PORTA DE AÇO TIPO VENEZIANA COR PRETA. 85x210cm.

TIPO	SIMB.	ESPECIFICAÇÃO
TETO	3	FORRO EM GESSO ACARTONADO (FGA) COM TIRANTES DE FIXAÇÃO NA LAJE. FGA EMASSADO E PINTADO NA COR BRANCO NEVE. INSTALAR TABICA NOS ENCONTROS DO FORRO COM PAREDES.
	5	APLICAR PINTURA NA COR CINZA CHUMBO SOBRE LAJE
PAREDE	6	REVESTIMENTO CERÂMICO NA COR BRANCA ESMALTADA COM DIMENSÃO 20x20cm, REF. ELIANE OU EQUIVALENTE.
	7	REVESTIMENTO CERÂMICO EXISTENTE NA COR BRANCA, 32x56cm. EXECUTAR COMPLEMENTOS ("SAIAS").
PISO	1	PORCELANATO ESMALTADO ACETINADO 45x45cm COR CINZA REF. ELIANE OU EQUIVALENTE SOBRE IMPERMEABILIZAÇÃO EXECUTADA COM TINTA ASFÁLTICA.
	5	CERÂMICA ESMALTADA 35x35cm COR CINZA CLARO REF. ELIANE OU EQUIVALENTE.



REV.	DATA	DESCRIÇÃO	NOME	CAU/CREA
F	MAR/2021	REVISÃO 5/6 (CONTÉCNICA/CREA-MG)	GUSTAVO VIEIRA/ FLÁVIA PINHEIRO	A60.025-3/A79.449-0
E	FEV/2021	REVISÃO 4 (CREA-MG)	FLÁVIA PINHEIRO TAVARES TORRES	A79.449-0
D	JAN/2021	REVISÃO 3 (CONTÉCNICA)	GUSTAVO HENRIQUE VIEIRA ALMEIDA	A60.025-3
C	NOV/2020	REVISÃO 2 (CREA-MG)	FLÁVIA PINHEIRO TAVARES TORRES	A79.449-0
B	MARÇO/2020	REVISÃO 1 (CIVITAS)	MICHELLE ZIADÉ	A55.937-7
A	ABRIL/2016	EMISSÃO INICIAL	PAULO SILVA JÚNIOR	A31.368-8

ELABORAÇÃO DO PROJETO PREFEITURA		PAULO SILVA JÚNIOR		CAU A31.368-8	
CONSULTORIA TÉCNICA AV. FRANCISCO SALES, 1420 4º ANDAR Santa Etelvina - Belo Horizonte/MG - CEP:30150-221 FONE : 3115-1960		CREA - MG Conselho Regional de Engenharia e Agronomia de Minas Gerais Av. Álvares Cabral, 1600 - Santo Agostinho Belo Horizonte/MG - CEP 30170-001			
REVISÃO DO PROJETO EXECUTIVO		GUSTAVO HENRIQUE VIEIRA ALMEIDA		CAU A60025-3	
REVISÃO DO PROJETO EXECUTIVO		CELIA F. ALVES DE CARVALHO		CREA 85-1-03758-6/D-RJ	
REVISÃO DO PROJETO EXECUTIVO		FLÁVIA PINHEIRO TAVARES TORRES		CAU-MG A 79449-0	
DISCIPLINA	ARQUITETURA	Nº PROJETO			
ETAPA	EXECUTIVO	DATA	MARÇO/2021		
NOME DO ARQUIVO CAD: PRANCHA24_ITABIRA_ARO_44F_COPA_FUNCIONARIOS_DEPOSITO03_SUBSOLO.dwg Nº FOLHA		24/31			