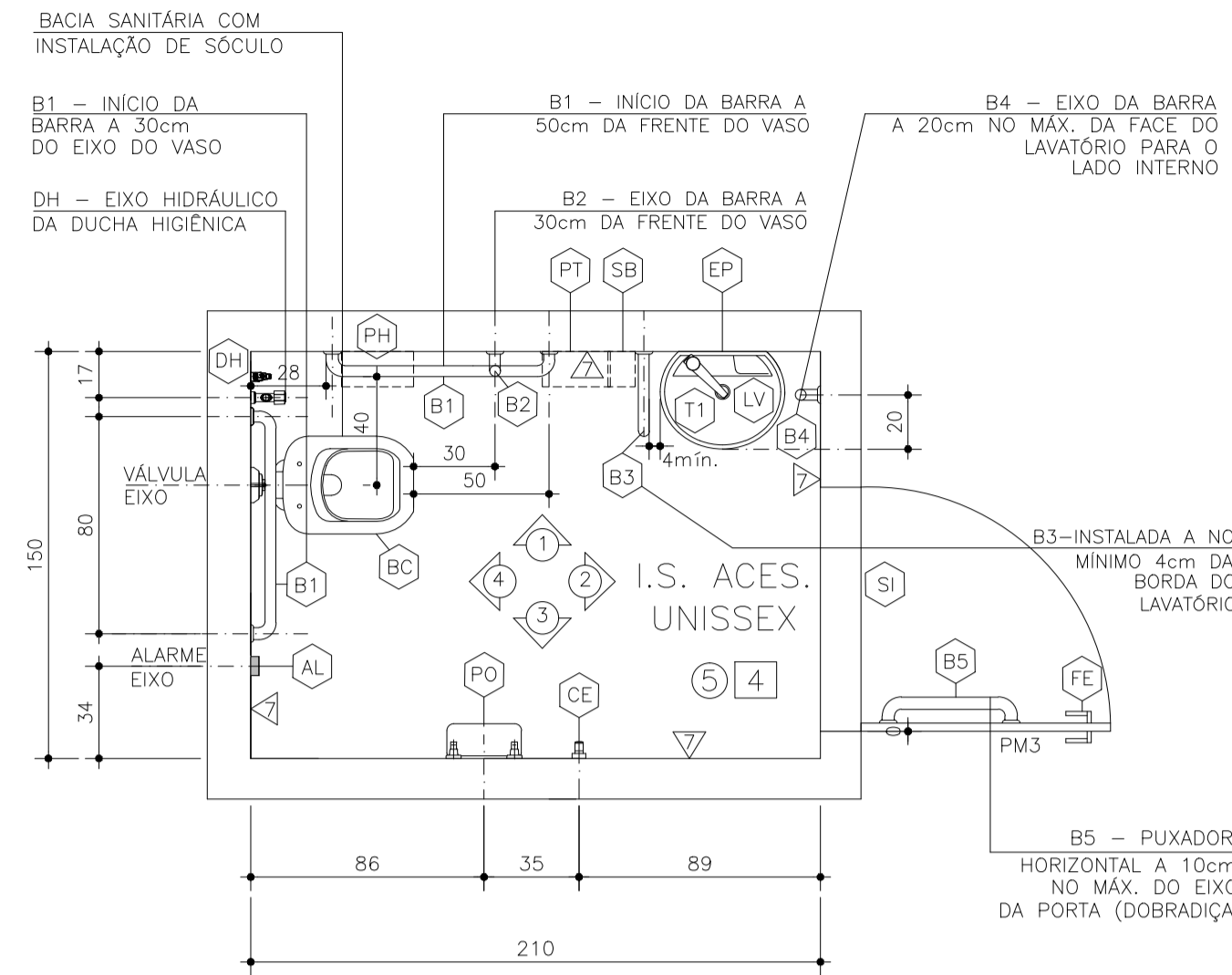
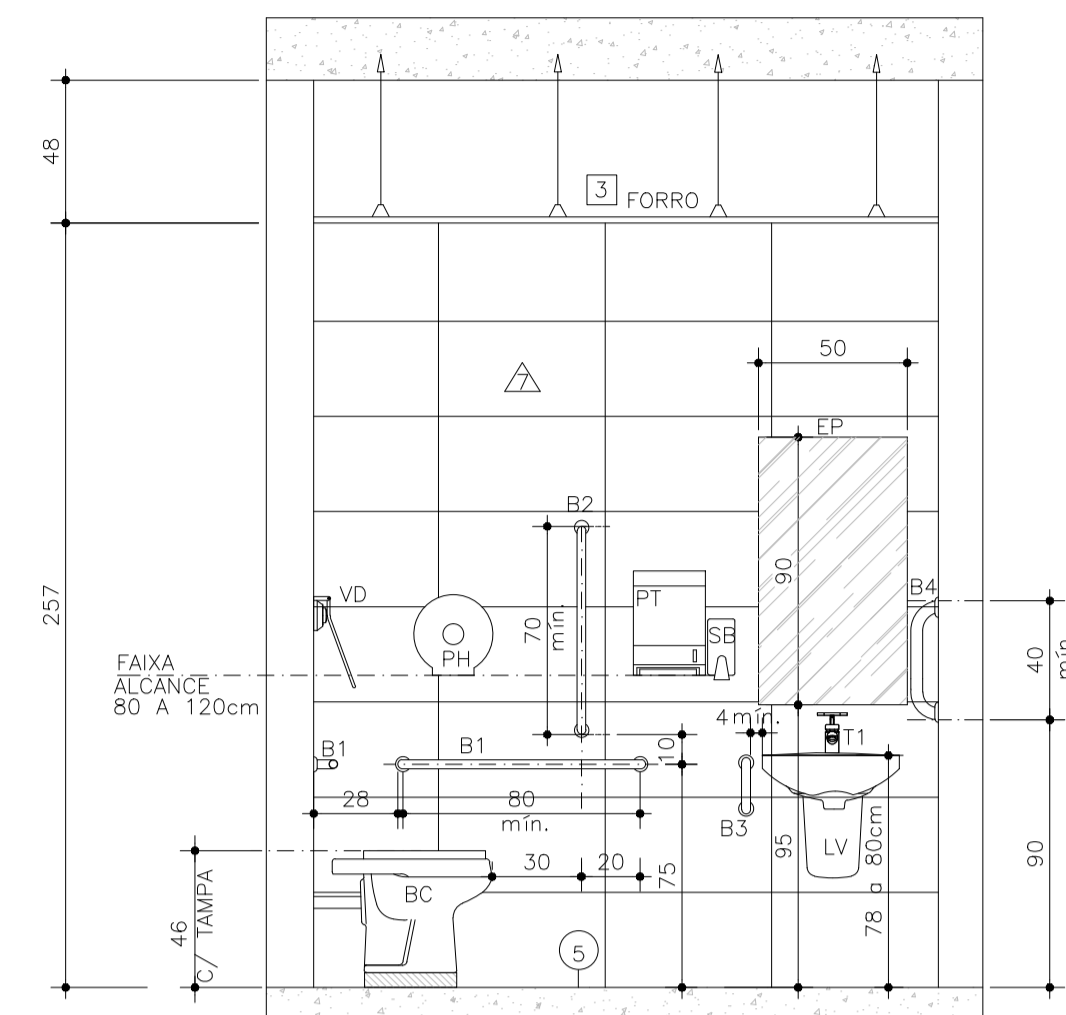


PLANTA - I.S. ACESSÍVEL UNISSEX LOJA 01 SUBSOLO



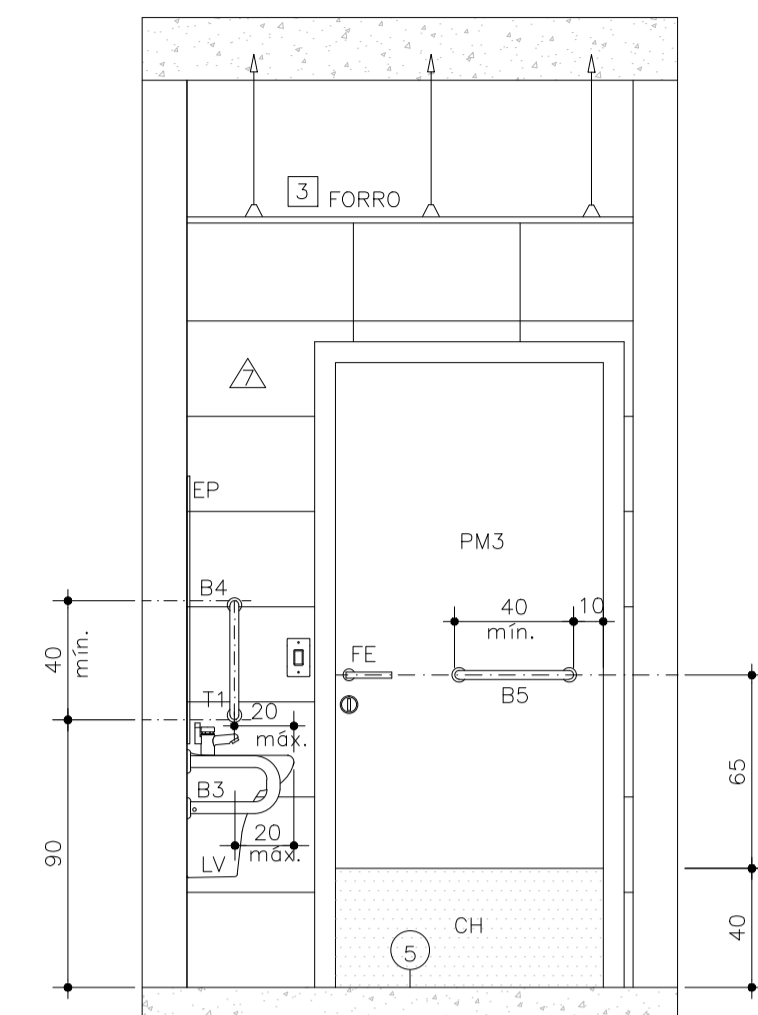
PLANTA - I.S. ACES. UNISSEX LOJA 01
ESCALA 1:25

ELEVAÇÃO 01 - I.S. ACES. UNISSEX. LOJA 01



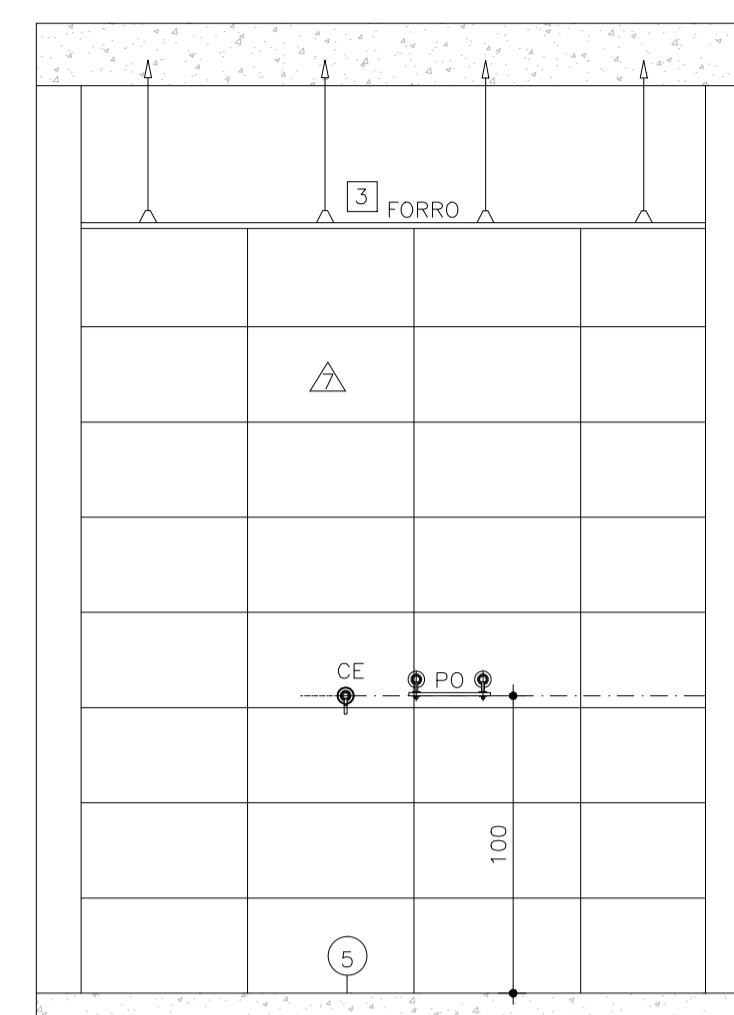
ELEVAÇÃO 01-I.S. ACES. UNISSEX LOJA 01
ESCALA 1:25

ELEVAÇÃO 02 - I.S. ACES. UNISSEX. LOJA 01



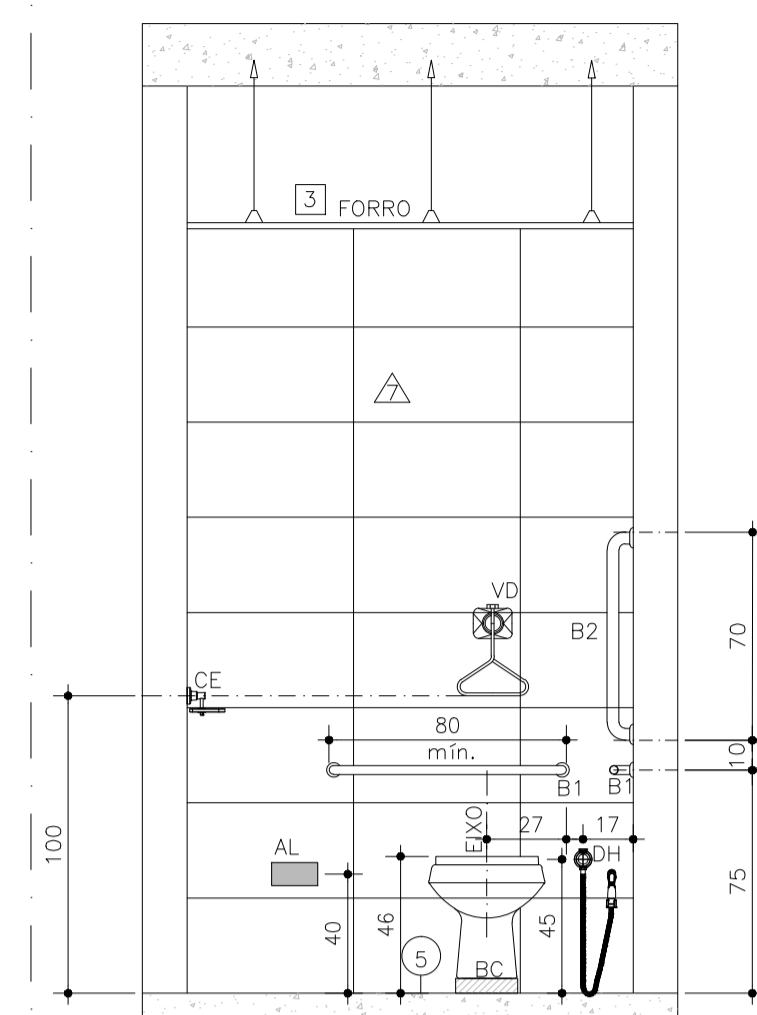
ELEVAÇÃO 02-I.S. ACES. UNISSEX LOJA 01
ESCALA 1:25

ELEVAÇÃO 03 - I.S. ACES. UNISSEX. LOJA 01



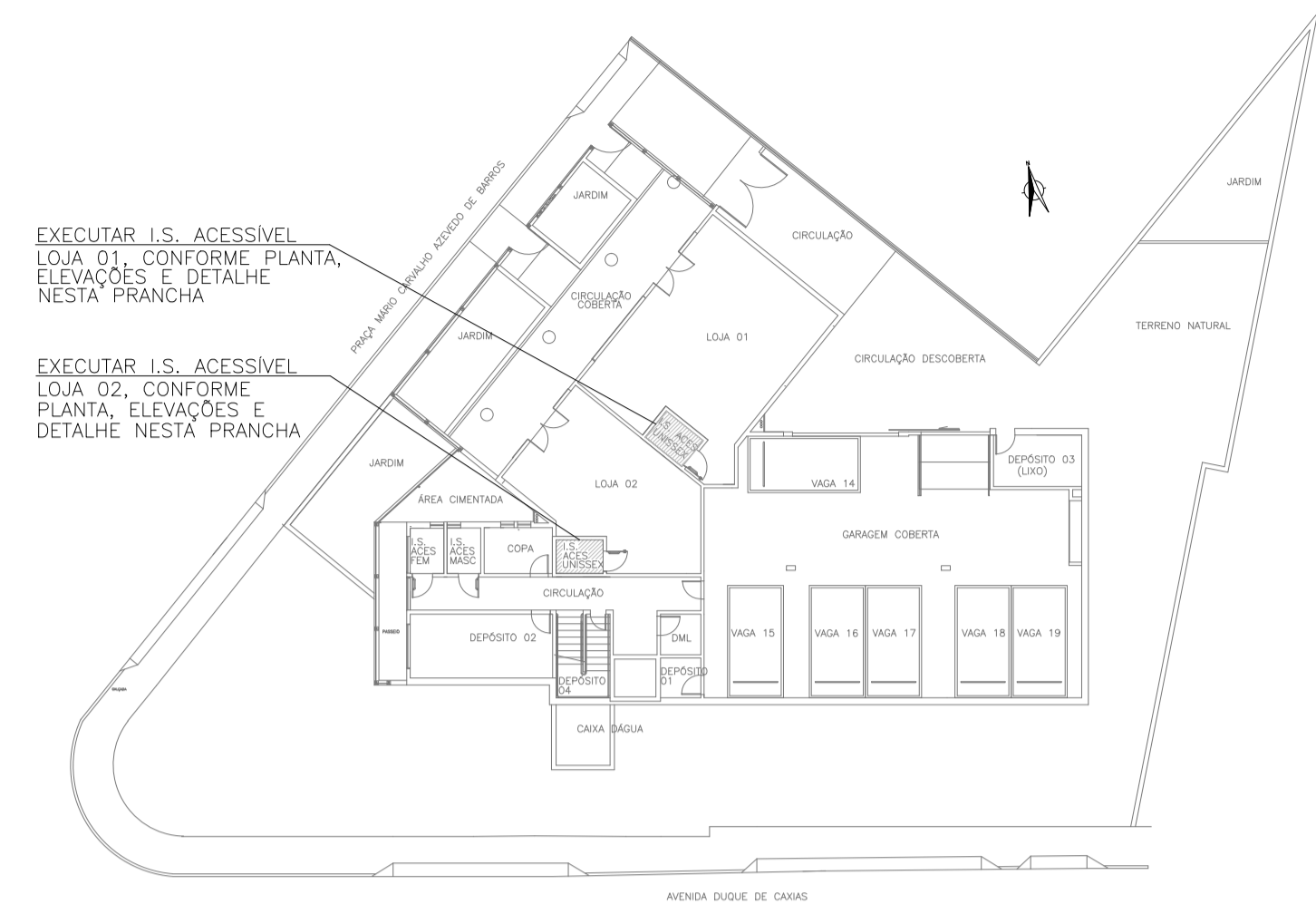
ELEVAÇÃO 03-I.S. ACES. UNISSEX LOJA 01
ESCALA 1:25

ELEVAÇÃO 04 - I.S. ACES. UNISSEX. LOJA 01



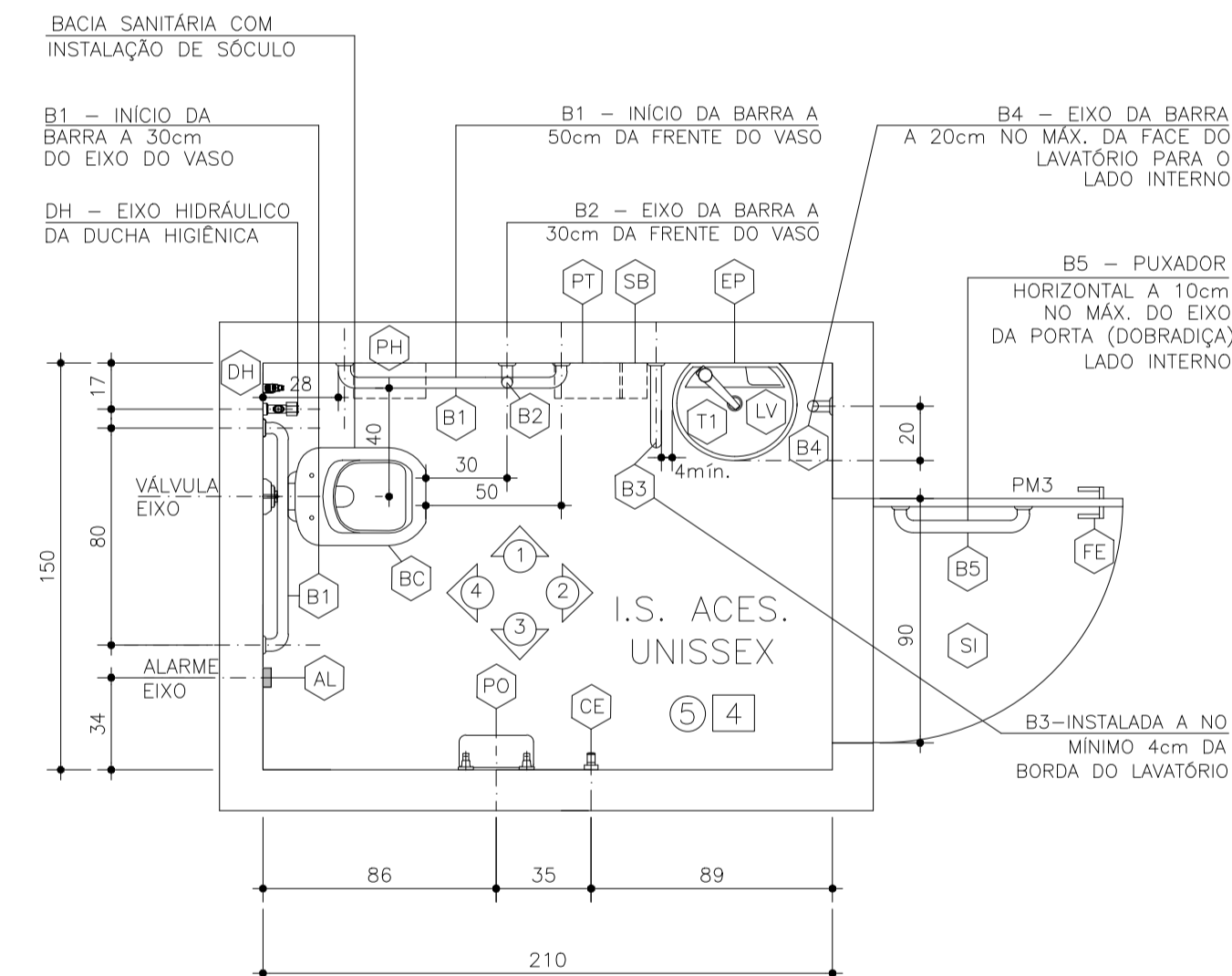
ELEVAÇÃO 04-I.S. ACES. UNISSEX LOJA 01
ESCALA 1:25

PLANTA CHAVE - SUBSOLO



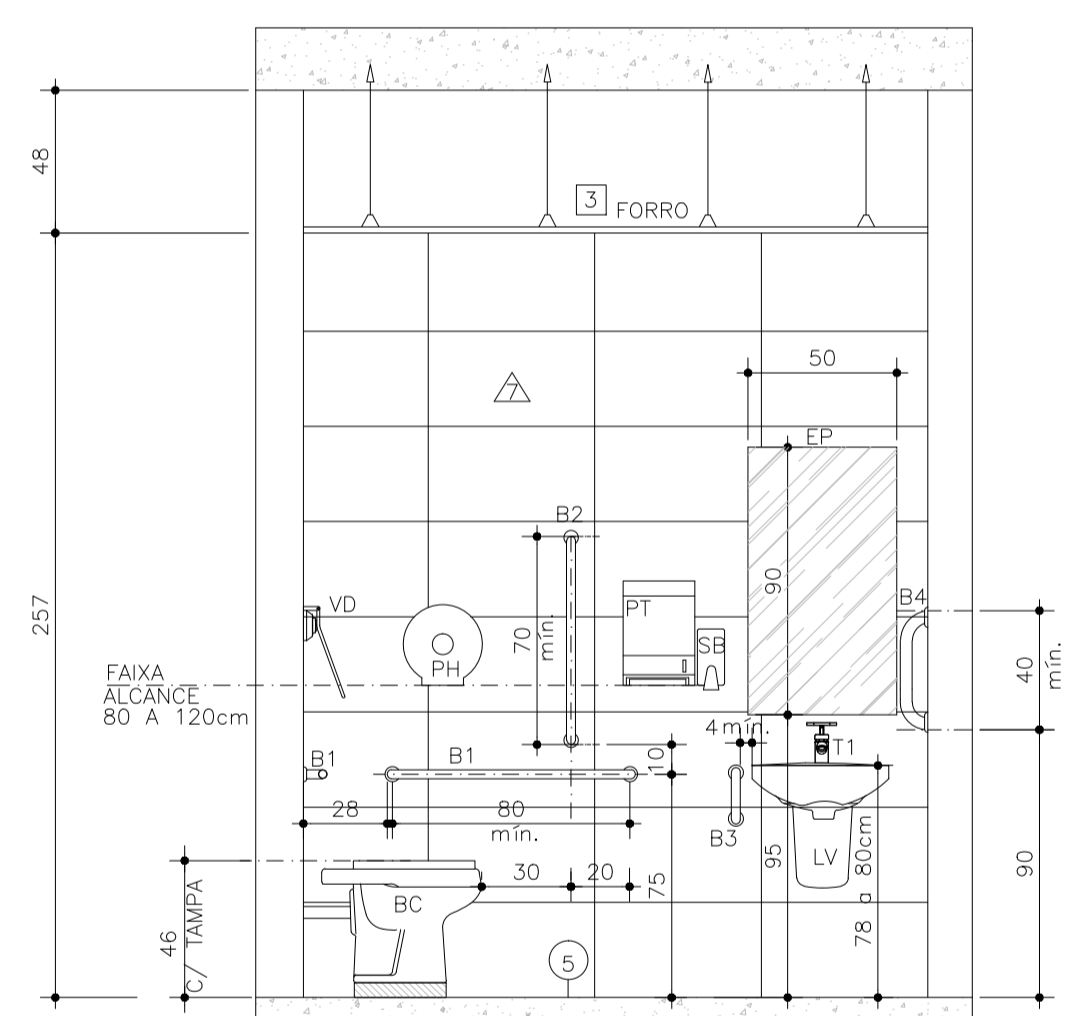
PLANTA CHAVE - SUBSOLO
SEM ESCALA

PLANTA - I.S. ACESSÍVEL UNISSEX LOJA 01 SUBSOLO



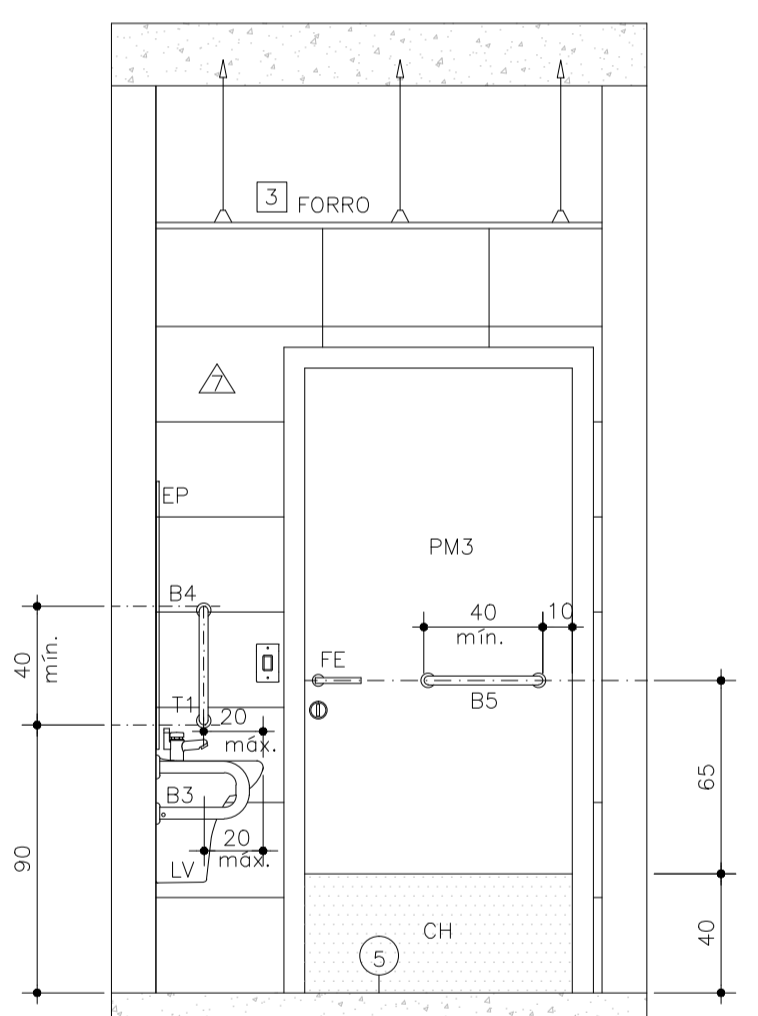
PLANTA - I.S. ACES. UNISSEX LOJA 02
ESCALA 1:25

ELEVAÇÃO 01 - I.S. ACES. UNISSEX. LOJA 01



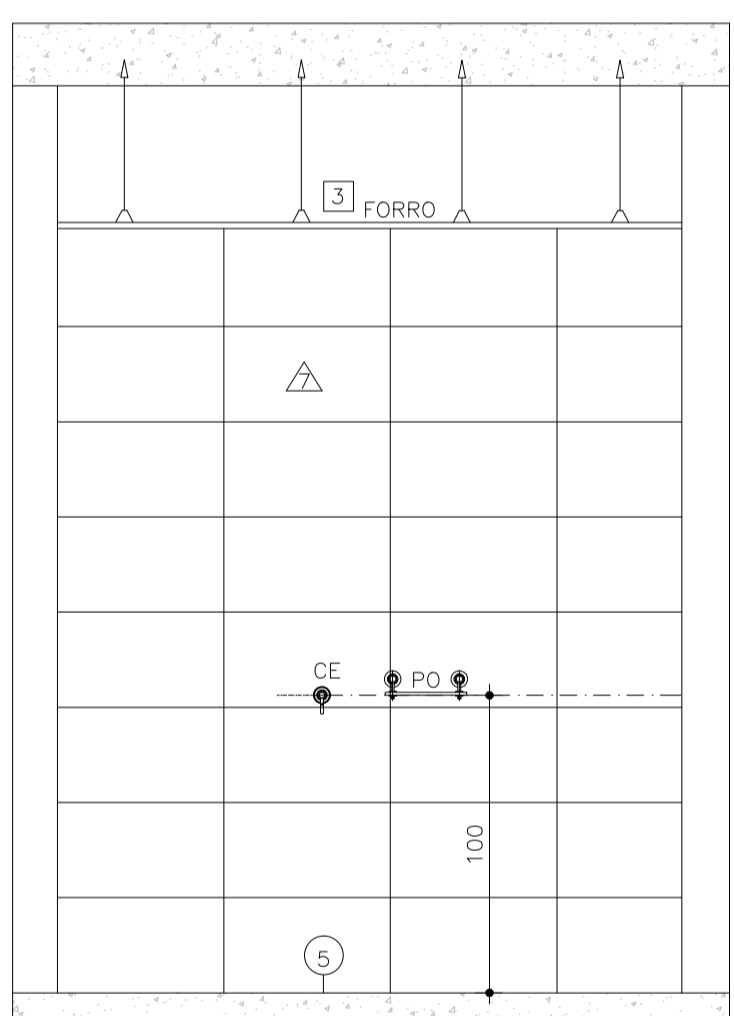
ELEVAÇÃO 01-I.S. ACES. UNISSEX LOJA 02
ESCALA 1:25

ELEVAÇÃO 02 - I.S. ACES. UNISSEX. LOJA 01



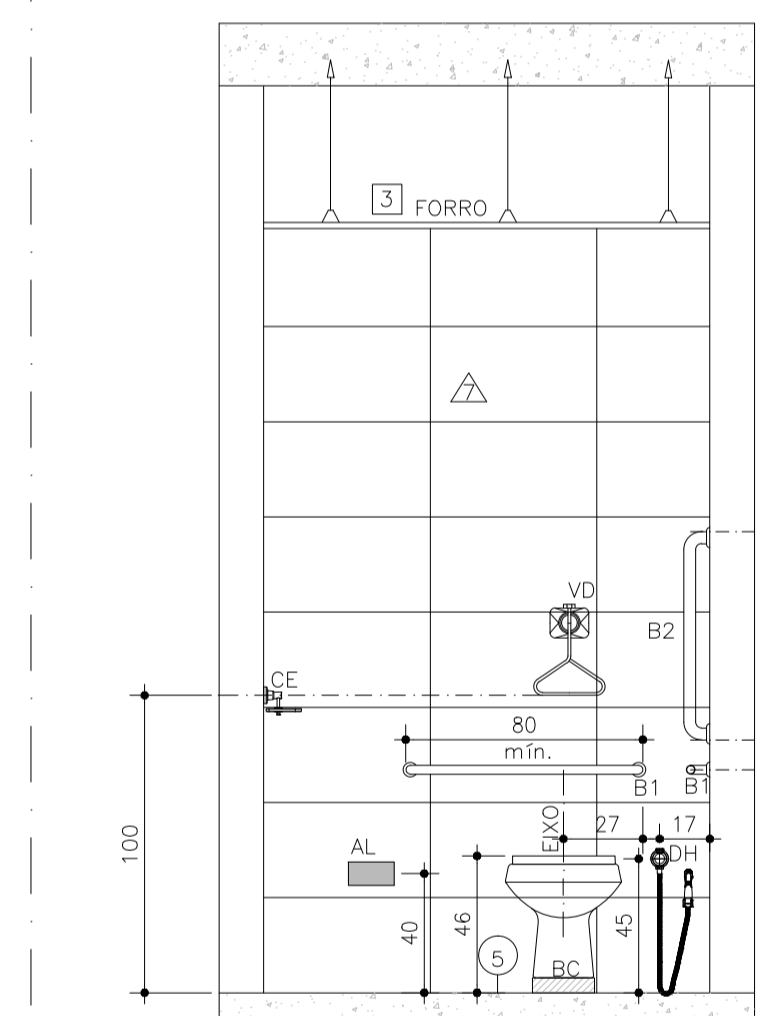
ELEVAÇÃO 02-I.S. ACES. UNISSEX LOJA 02
ESCALA 1:25

ELEVAÇÃO 03 - I.S. ACES. UNISSEX. LOJA 01

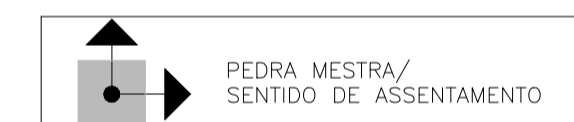


ELEVAÇÃO 03-I.S. ACES. UNISSEX LOJA 02
ESCALA 1:25

ELEVAÇÃO 04 - I.S. ACES. UNISSEX. LOJA 01



ELEVAÇÃO 04-I.S. ACES. UNISSEX LOJA 02
ESCALA 1:25



OBS: VER DETALHES DAS BARRAS DE APOIO: B1, B2, B3, B4 E B5 NAS PRANCHAS 25/31, 26/31 E 27/31.

NOTAS GERAIS:
1 - COTAS EM CENTÍMETRO, NÍVEL EM METRO.
2 - TODAS AS MEDIDAS DEVERÃO SER CONFERIDAS NA OBRA.
3 - CONSIDERA-SE COMO EQUIVALENTE O MATERIAL DE CONSTRUÇÃO E ACABAMENTOS QUE POSSUAM AS MESMAS CARACTERÍSTICAS DO MATERIAL INDICADO EM PROJETO OU DE QUALIDADE SUPERIOR, CONFORME NORMAS VIGENTES.
4 - TODOS OS MOBILIÁRIOS DEVERÃO ATENDER AS NORMAS DE ERGONOMIA E ACESSIBILIDADE, CONFORME A NBR9050.
OBSERVAÇÕES:
1) NÃO UTILIZE ESCALA SOBRE PAPEL.
2) AS BUILT BASEADO NOS PROJETOS ORIGINAIS, ADEQUAÇÕES DE ACORDO COM A OBRA EXECUTADA NO LOCAL ATÉ O FINAL DO MÊS DE ABRIL DE 2020.
3) PARTE DA HIDRÁULICA ENCONTRA-SE EXECUTADA INTERNAMENTE AS ALVENARIAS, DOS SANITÁRIOS, DML E COPAS.

REV.	DATA	DESCRIÇÃO	NOME	CAU/CREA
F	MAR/2021	REVISÃO 5/6 (CONTECNICA/CREA-MG)	GUSTAVO VIEIRA/ FLÁVIA PINHEIRO	A60.025-3/A79.449-0
E	FEV/2021	REVISÃO 4 (CREA-MG)	FLÁVIA PINHEIRO TAVARES TORRES	A79.449-0
D	JAN/2021	REVISÃO 3 (CONTECNICA)	GUSTAVO HENRIQUE VIEIRA ALMEIDA	A60.025-3
C	NOV/2020	REVISÃO 2 (CREA-MG)	FLÁVIA PINHEIRO TAVARES TORRES	A79.449-0
B	MARÇO/2020	REVISÃO 1 (CVITAS)	MICHELLE ZIADE	A55.937-7
A	ABRIL/2016	EMIÇÃO INICIAL	PAULO SILVA JÚNIOR	A31.368-8

ELABORAÇÃO DO PROJETO PREFEITURA PAULO SILVA JÚNIOR CAU A31.368-8

CONTECNICA		CREA - MG	
CONSULTORIA TÉCNICA AV. FRANCISCO SALES, 1420 4º ANDAR Santa Elégia - Belo Horizonte/MG - CEP:30150-221 FONE : 3115-1990		Conselho Regional de Engenharia e Agronomia de Minas Gerais AV. Álvares Cabral, 1600 - Santo Agostinho Belo Horizonte/MG - CEP: 30170-001	
REVISÃO DO PROJETO EXECUTIVO		REVISÃO DO PROJETO EXECUTIVO	
GUSTAVO HENRIQUE VIEIRA ALMEIDA CAU A60025-3		FLÁVIA PINHEIRO TAVARES TORRES CAU-MG A 79449-0	
CELIA F. ALVES DE CARVALHO CREA 85-1403758-0/D-RJ		CELIA F. ALVES DE CARVALHO CREA 85-1403758-0/D-RJ	
IDENTIFICAÇÃO	INSPECTORIA ITABIRA / CREA/MG AV. DUQUE DE CAIXAS nº65, BAIRRO ESPLANADA DA ESTAÇÃO - ITABIRA/MG	DISCIPLINA	ARQUITETURA
ETAPA	EXECUTIVO	DATA	MARÇO/2021
CONTÉUDO	I.S. ACES. UNISSEX LOJAS 01 E 02 PLANTA E ELEVAÇÕES	NOME DO ARQUIVO CAD	PRANCHA29_ITABIRA_ARQ_49F_I.S._ACES._UNISSEX_LOJAS_01_02.dwg
		Nº FOLHA	29/31

LEGENDA DE ACABAMENTOS	
TIPO	ESPECIFICAÇÃO
AL	INTERRUPTOR PARA O ACIONAMENTO DO ALARME SONORO E VISUAL.
B1	BARRAS EM AÇO INOX ESCOVADO #1"1/4, FIXADA NA ALVENARIA COM PARAFUSOS AUTO-ATARRACHANTES EM AÇO INOX MODELO 6 CABEÇA SEXTAVADA, COM BUCHA F110-S10, H=80 cm.
B2	BARRAS EM AÇO INOX ESCOVADO #1"1/4, FIXADA NA ALVENARIA COM PARAFUSOS AUTO-ATARRACHANTES EM AÇO INOX MODELO 6 CABEÇA SEXTAVADA, COM BUCHA F110-S10, H=70 cm.
B3	BARRAS EM AÇO INOX ESCOVADO #1"1/4, FIXADA NA ALVENARIA COM PARAFUSOS AUTO-ATARRACHANTES EM AÇO INOX MODELO 6 CABEÇA SEXTAVADA, COM BUCHA F110-S10, H=80 cm.
B4	BARRAS EM AÇO INOX ESCOVADO #1"1/4, FIXADA NA ALVENARIA COM PARAFUSOS AUTO-ATARRACHANTES EM AÇO INOX MODELO 6 CABEÇA SEXTAVADA, COM BUCHA F110-S10, H=40 cm.
SC	SÓCULO NA BASE DA BACIA ACOMPANHANDO A PROJEÇÃO DA BASE, NÃO ULTRAPASSANDO ALTURA DE 5CM, PARA QUE ALTA MÁXIMA FIQUE COM 46CM (BACIA+ASSENTO).
CE	CABIDE EVIDENCE COD. 2060.C.EVD
CH	CHAPA EM AÇO INOX ESCOVADO NAS DUAS FACES DA PORTA PRANCHETA COM COLA ESPECÍFICA.
EP1	ESPELHO CRISTAL 50x90cm, 5mm SEM INCLINAÇÃO.
BC	BACIA SANITÁRIA DE LOUÇA NA COR BRANCA.

LEGENDA DE ACABAMENTOS	
TIPO	ESPECIFICAÇÃO
DH	DUCHA HIGIÊNICA COM REGISTRO, LINHA ASPEN REF.1984.C35.ACT, COR BRANCA DECA OU EQUIVALENTE.
FE	FECHADURA TIPO ROSETA LINHA STANDARD PAPAIZ - COD. 270 INOX ACABAMENTO EM AÇO INOX FAB. PAPAIZ OU EQUIVALENTE.
LV	LAVATÓRIO COM COLUNA SUSPensa LINHA ACESSO CONFORT, COD.:31055 (LAVATÓRIO), COD.:56202 (COLUNA SUSPensa), FAB. CELITE OU EQUIVALENTE.
PM3	PORTA-MACANETA TIPO ALAVANCA REF. STANDARD 270 CROMADO VERSÃO COM ROSETA CHAVE FAB. PAPAIZ, MOLA NA DOBRADIÇA REF. PAUZ, CHAPA DE PROTEÇÃO EM INOX NOS DOIS LADOS E BARRA, 92x110 cm.
PO	PORTA-OBJETO LINHA IZY REF.2030C37 FAB. DECA OU EQUIVALENTE.
PH	DISPENSER PARA PAPEL HIGIÊNICO EM RÓLO, LINHA LALEKLA REF. 30217689 FAB. KIMBERLY-CLARK BRASIL OU EQUIVALENTE.
PT	DISPENSER PARA PAPEL TOALHA LINHA LALEKLA REF. 30217686 FAB. KIMBERLY-CLARK BRASIL OU EQUIVALENTE.
SI	SIRENE DO ALARME SONORO E VISUAL, INSTALADO A 210cm DO PISO ACABADO, INCLUINDO PONTO ELÉTRICO TUBULADO.
SB	SABONETEIRA SPRAY LINHA LALEKLA REF. 3017695 FAB. KIMBERLY-CLARK BRASIL OU EQUIVALENTE.
TI	TORNEIRA MESA MONOCOMANDO COM ALÇA, LINHA PRESSMATIC BENEFIT, COD.00490706 FAB. DCCOL OU EQUIVALENTE.

LEGENDA DE ACABAMENTOS	
TIPO	ESPECIFICAÇÃO
PISO	CERÂMICA ESMALTADA 35x35cm COR CINZA CLARO REF. ELIANE OU EQUIVALENTE.
PAREDE	REVESTIMENTO CERÂMICO EXISTENTE NA COR BRANCA, 32x56cm, EXECUTAR COMPLEMENTOS ("SAIAS").
FORRO	FORRO EM GESSO ACARTONADO (FGA) COM TIRANTES DE FIXAÇÃO NA LAJE, FGA EMASSADO E PINTADO NA COR BRANCO NEVE, INSTALAR TABICA NOS ENCONTROS DO FORRO COM PAREDES.