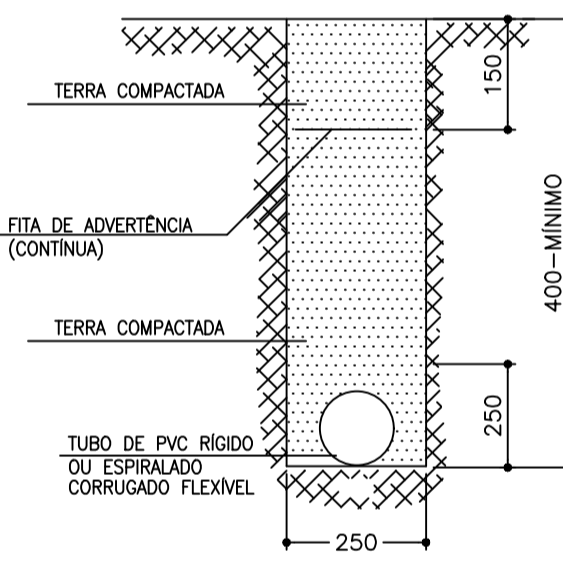
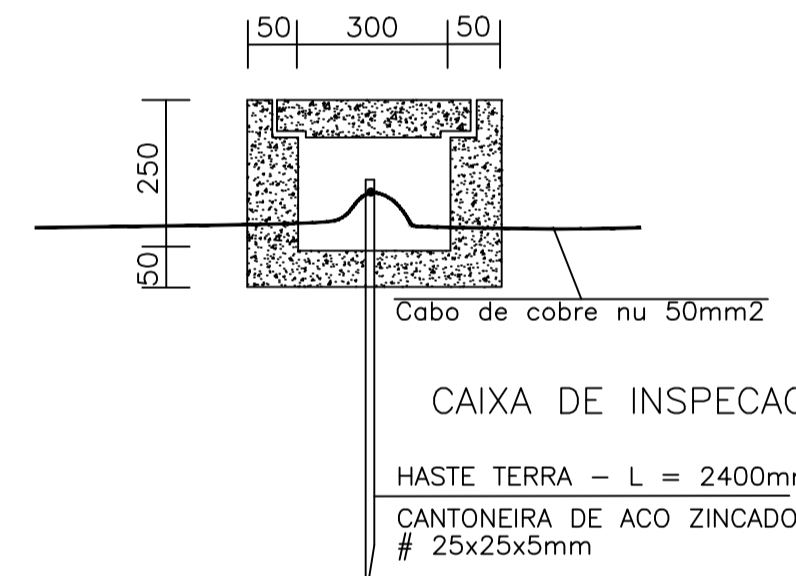


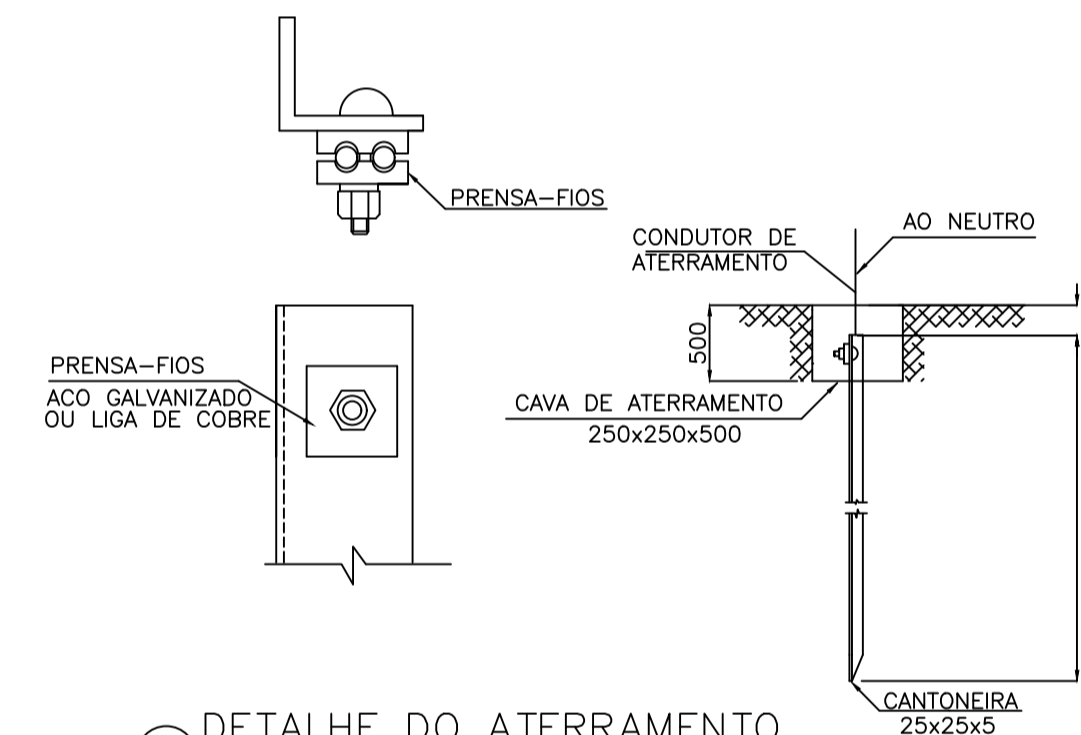
**DET.CAIXA SUBTERRÂNEA TIPO ZB - Passeio**  
SEM ESCALA  
COTAS EM MILÍMETROS



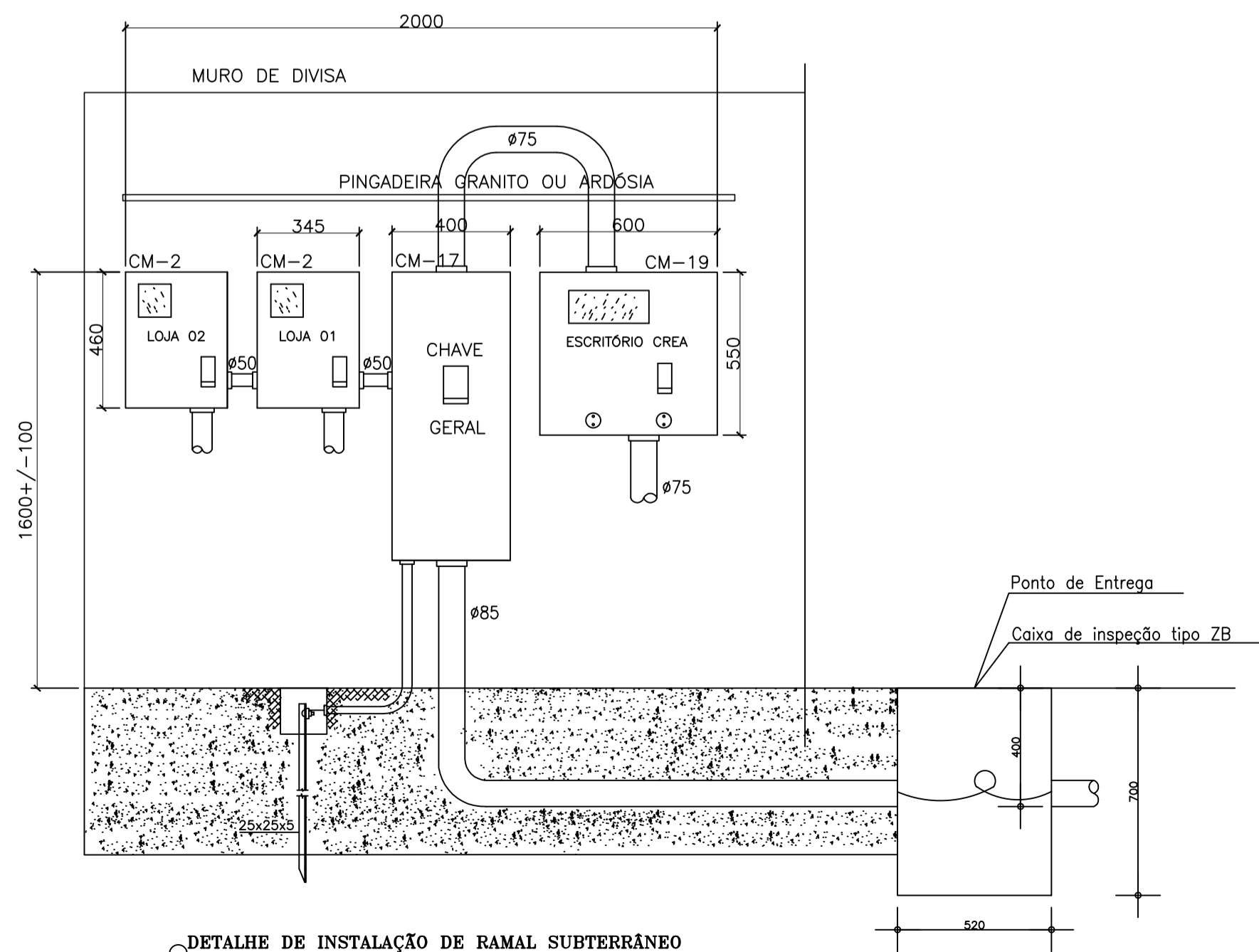
**DET.TUBULAÇÕES SUBTERRÂNEAS**  
SEM ESCALA  
COTAS EM MILÍMETROS



**Detalhe Caixa Inspeção**



**DETALHE DO ATERRAMENTO**  
SEM ESCALA  
COTAS EM MILÍMETROS



**DETALHE DE INSTALAÇÃO DE RAMAL SUBTERRÂNEO**  
SEM ESCALA  
COTAS EM MILÍMETROS

**ESPECIFICAÇÃO**

**ENTRADA DE ENERGIA**

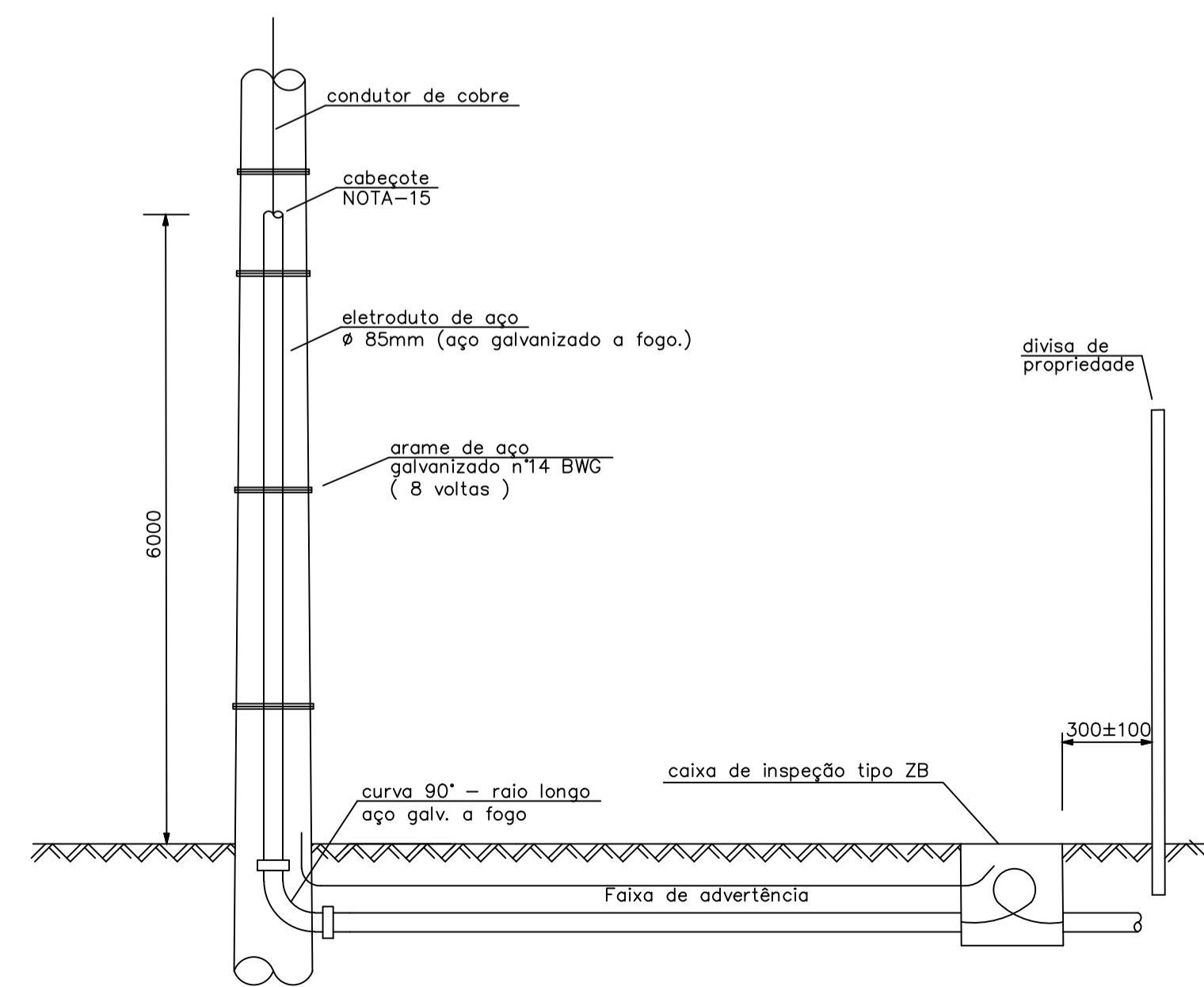
CABO DE COBRE DUPLA ISOLAÇÃO PVC/PVC 70°C - 3#240mm<sup>2</sup> - FASE - PRETO  
 CABO DE COBRE DUPLA ISOLAÇÃO PVC/PVC 70°C - 1#240mm<sup>2</sup> - NEUTRO - AZUL  
 CABO DE COBRE PVC 70°C - 1#120mm<sup>2</sup> - VERDE (PROTECAO)  
 DISJUNTOR TRIPOLAR TERMOMAGNETICO - IN = 320 A - Iccs = 10 KA - 220 V  
 ELETRODUTO PVC RIGIDO Ø110 mm  
 03 HASTES DE TERRA EM CANTONEIRA DE ACO GALV. 25x25x5x2400mm

**ALIMENTAÇÃO ESCRITÓRIO CREA**

CABO DE COBRE DUPLA ISOLAÇÃO PVC/PVC 70°C - 3#240mm<sup>2</sup> / FASE - PRETO  
 CABO DE COBRE DUPLA ISOLAÇÃO PVC/PVC 70°C - 1#240mm<sup>2</sup> / NEUTRO - AZUL  
 CABO DE COBRE PVC 70°C - 1#120mm<sup>2</sup> - VERDE (PROTECAO)  
 DISJUNTOR TRIPOLAR TERMOMAGNETICO - IN = 200 A - Iccs = 10 KA - 220 V  
 ELETRODUTO PVC RIGIDO 110 mm

**ALIMENTAÇÃO LOJAS**

CABO DE COBRE DUPLA ISOLAÇÃO PVC/PVC 70°C - 2#16mm<sup>2</sup> / FASE - PRETO  
 CABO DE COBRE DUPLA ISOLAÇÃO PVC/PVC 70°C - 1#16mm<sup>2</sup> / NEUTRO - AZUL  
 CABO DE COBRE PVC 70°C - 1#16mm<sup>2</sup> - VERDE (PROTECAO)  
 DISJUNTOR BIPOLAR TERMOMAGNETICO - IN = 60 A - Iccs = 10 KA - 220 V  
 ELETRODUTO PVC RIGIDO 50 mm



**DETALHE DE INSTALAÇÃO DE RAMAL SUBTERRÂNEO**  
SEM ESCALA  
COTAS EM MILÍMETROS

D			
C			
B			
A	JAN/2021	EMIÇÃO INICIAL	
REV.	DATA	EMIÇÃO INICIAL	DESCRIÇÃO

<p>CONSELHO REGIONAL DE ENGENHARIA E AGRONOMIA DE MINAS GERAIS</p>		<p><b>CREA - MG</b></p> <p>AV. Álvares Cabral, 1600 - Santo Agostinho Belo Horizonte/MG - CEP 30170-001</p>	
ELABORAÇÃO DE PROJETO		SUPERVISÃO DO PROJETO	
R.T.: FILIPE ABBREU PINTO CREA 86.802/D-MG SUPERVISÃO: CELIA F. ALVES DE CARVALHO CREA 85-1-03758-6/D-RJ		PAULO ANTÔNIO CREPALDI CREA 51.169/D-MG	
CONTÉCNICA	PROJETO ELÉTRICO INSPETORIA ITABIRA	DISCIPLINA	ELÉTRICO
	ETAPA EXECUTIVO	DATA	JANEIRO/2021
ENTRADA DE ENERGIA: PLANTA DE SITUAÇÃO, DETALHES E NOTAS	NOME DO ARQUIVO CAD: CREA-INSPECTORIA DE ITABIRA-ELE-15A.DWG	Nº FOLHA	01/06