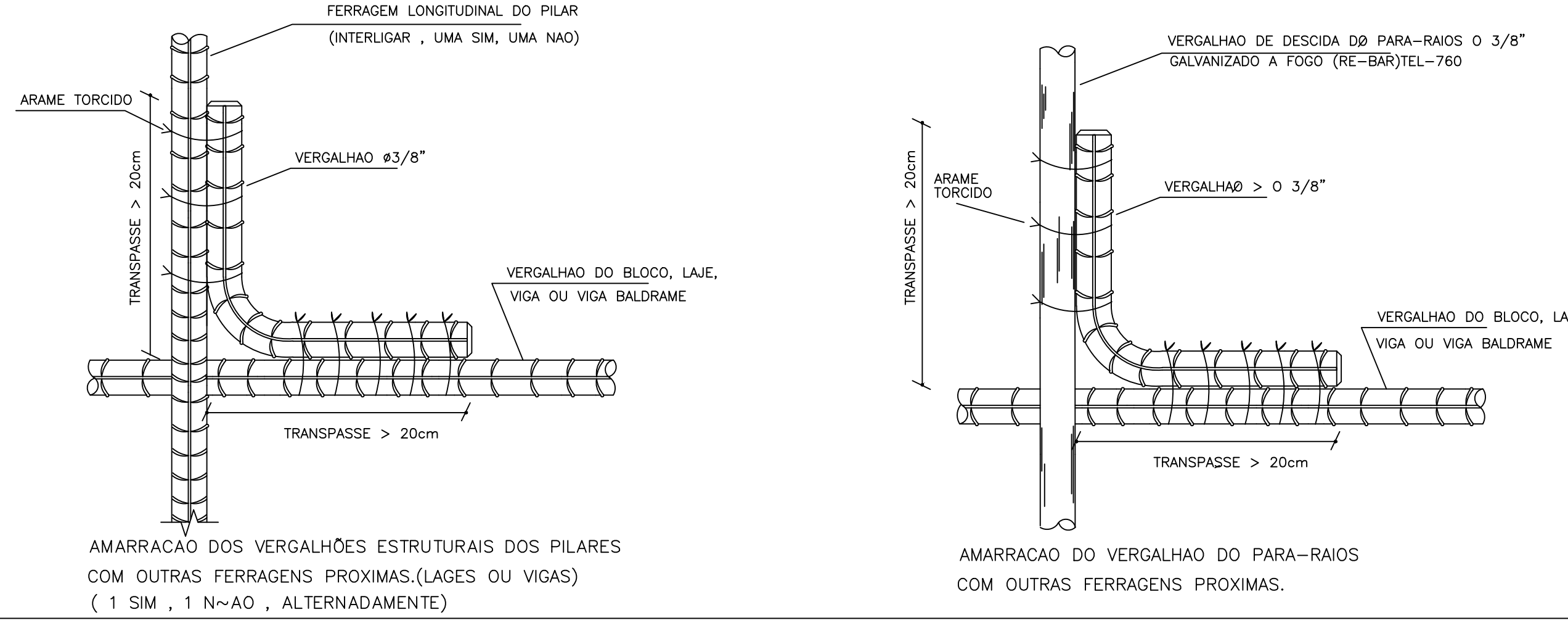


- DESCRIÇÃO**
- 01 BARRA ESTRUTURAL CONDUTORA EM AÇO GALVANIZADO A FOGO A FOGO $\phi 3/8"$ x 3,4m (RE-BAR) - REF. TEL-760 TERMOTÉCNICA OU EQUIV. (INSTALADO)
 - 02 CONECTOR AERRINSERT COM DISCO EM LATÃO E ROSCA FÊMEA M12. DISTÂNCIA REGULÁVEL 25 A 40MM - REF. TEL-656 TERMOTÉCNICA OU EQUIV. (INSTALADO)
 - 03 CAIXA DE EQUIPOTENCIALIZAÇÃO TETRAPOLAR COM DPS CLASSE 2 - 275V PROTEÇÃO DE CIRCUITOS 3F+N - REF. TEL-909 TERMOTÉCNICA OU EQUIV. (A INSTALAR)

PLANTA 2º PAVIMENTO
ESCALA 1:100



REV.	DATA	EMISSÃO INICIAL	DESCRIÇÃO
D			
C			
B			
A	JAN/2021	EMISSÃO INICIAL	

<p>CONTÉCNICA consultoria técnica</p> <p>AV. FRANCISCO SALES 1420 4º. ANDAR Santa Efigênia - Belo Horizonte/MG - CEP:30150-221 FONE : 3115-1960</p>		<p>CREA - MG Conselho Regional de Engenharia e Agronomia de Minas Gerais</p> <p>AV. Álvares Cabral, 1600 - Santo Agostinho Belo Horizonte/MG - CEP: 30170-001</p>	
ELABORAÇÃO DE PROJETO		SUPERVISÃO DO PROJETO	
<p>R.T.: ÁLVARO JOSÉ ESPINDOLA CREA 51.938/D-MG</p> <p>SUPERVISÃO: CELIA F. ALVES DE CARVALHO CREA 85-1-03758-6/D-RJ</p>		<p>PAULO ANTÔNIO CREPALDI CREA 51.169/D-MG</p>	
IDENTIFICAÇÃO	PROJETO SPDA INSPETORIA ITABIRA	DISCIPLINA SPDA	Nº PROJETO
		ETAPA EXECUTIVO	DATA JANEIRO/2021
CONTEÚDO	PLANTA 2º PAVIMENTO DETALHES E NOTAS	NOME DO ARQUIVO CAD CREA-INSPETORIA DE ITABIRA-SPD-06A.DWG	
		Nº FOLHA	02/03